

## Dobradiças soldáveis

### Descrição do artigo/Imagens dos produtos



### Descrição

#### Material:

Dobradiça em aço.  
Disco intermediário em latão.  
Eixo em aço ou latão.

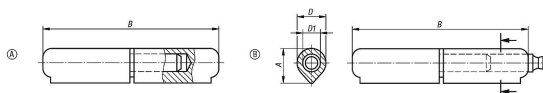
#### Versão:

Engraxadeira de acordo com a norma DIN 71412-D, aço zincado.  
Peças de aço com superfície sem tratamento.

#### Indicação:

As dobradiças são fabricadas em perfil de aço soldável.  
O pino foi fixado na metade inferior da dobradiça.  
As diversas qualidades de aço dos cordões de solda e do suporte, nos quais estão fixados os rolos de fita, devem ser no mínimo iguais ou melhores do que:  
S235JR+AR, de acordo com a EN 10025-2:2004-10  
DIN 8563 Parte 3 ou Fe E 235, de acordo com a SIA 161

### Desenhos



### Visão geral dos artigos

#### Dobradiças soldáveis

Código do artigo	Forma	Material dos componentes	A	B	D	D1
K0984.008040012	A	aço	9,7	40	8	5
K0984.008050012	A	aço	9,7	50	8	5
K0984.010060012	A	aço	12,7	60	10	6
K0984.010070012	A	aço	12	70	10	6
K0984.013080012	A	aço	15,5	80	13	8
K0984.016100012	A	aço	20	100	16	10
K0984.016120012	A	aço	20	120	16	11
K0984.018135012	A	aço	22	135	18	12
K0984.020150012	A	aço	25	150	20	13
K0984.020180012	A	aço	25	180	20	14
K0984.023200012	A	aço	28,5	200	23	16
K0984.008040022	A	Latão	9,7	40	8	5
K0984.008050022	A	Latão	9,7	50	8	5
K0984.010060022	A	Latão	12,7	60	10	6
K0984.010070022	A	Latão	12	70	10	6

## Dobradiças soldáveis

### Visão geral dos artigos

Código do artigo	Forma	Material dos componentes	A	B	D	D1
K0984.013080022	A	Latão	15,5	80	13	8
K0984.016100022	A	Latão	20	100	16	10
K0984.016120022	A	Latão	20	120	16	11
K0984.018135022	A	Latão	22	135	18	12
K0984.020150022	A	Latão	25	150	20	13
K0984.020180022	A	Latão	25	180	20	14
K0984.023200022	A	Latão	28,5	200	23	16
K0984.113080012	B	aço	16	80	13	8
K0984.116100012	B	aço	20	100	16	10
K0984.116120012	B	aço	20	120	16	10
K0984.118135012	B	aço	22,5	135	18	12
K0984.120150012	B	aço	25,5	150	20	13
K0984.120180012	B	aço	25	180	20	14
K0984.123200012	B	aço	29	200	23	16