

## Porcas recartilhadas de aço e aço inoxidável DIN 6303

Descrição do artigo/Imagens dos produtos



### Descrição

#### Material:

Aço de corte rápido 1.0718.

Aço inoxidável 1.4305.

#### Versão:

Aço de corte rápido, brunido.

Aço inoxidável com superfície sem tratamento.

#### Indicação:

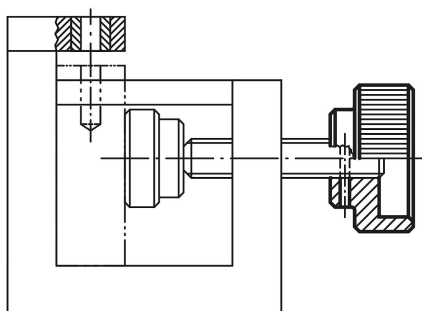
Devido à melhor percepção háptica, foi escolhido um passo maior ao contrário da norma DIN.

#### Indicação de desenho:

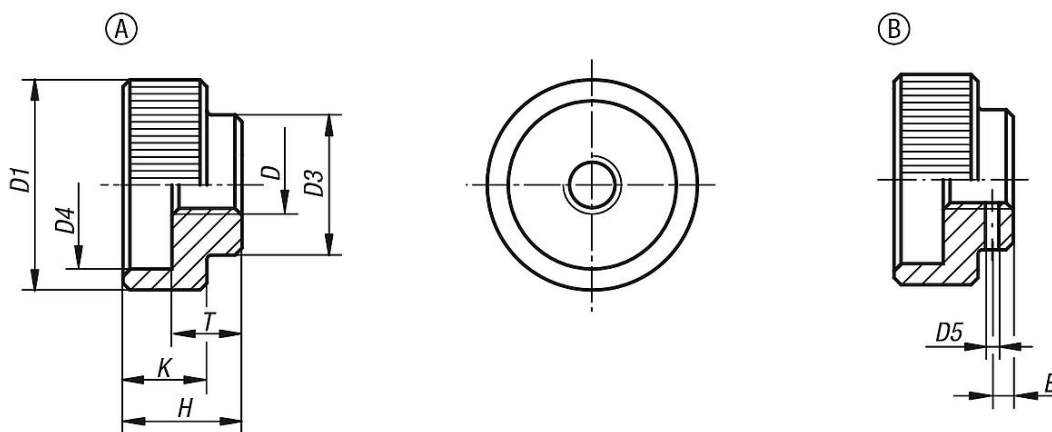
Forma A: sem furo para pinos

Forma B: com furo para pinos

- Perfure o furo para pinos na montagem e fricção.



### Desenhos



### Visão geral dos artigos

#### Porcas recartilhadas de aço e aço inoxidável DIN 6303

Código do artigo	Forma	Material do corpo básico	D	D1	D3	D4	D5 pré-furado	E	H	K	T	pino de guia adequado ISO 2338
K0137.105	A	aço de usinagem fácil	M5	20	14	15	-	-	12	8	7	-
K0137.106	A	aço de usinagem fácil	M6	24	16	18	-	-	14	10	8	-
K0137.108	A	aço de usinagem fácil	M8	30	20	24	-	-	17	12	10	-
K0137.110	A	aço de usinagem fácil	M10	36	28	30	-	-	20	14	12	-
K0137.112	A	aço de usinagem fácil	M12	40	32	34	-	-	24	16	14	-
K0137.1052	A	aço inoxidável	M5	20	14	15	-	-	12	8	7	-
K0137.1062	A	aço inoxidável	M6	24	16	18	-	-	14	10	8	-

## Porcas recartilhadas de aço e aço inoxidável DIN 6303

### Visão geral dos artigos

Código do artigo	Forma	Material do corpo básico	D	D1	D3	D4	D5 pré-furado	E	H	K	T	pino de guia adequado ISO 2338
<b>K0137.1082</b>	A	aço inoxidável	M8	30	20	24	-	-	17	12	10	-
<b>K0137.1102</b>	A	aço inoxidável	M10	36	28	30	-	-	20	14	12	-
<b>K0137.1122</b>	A	aço inoxidável	M12	40	32	34	-	-	24	16	14	-
<b>K0137.205</b>	B	aço de usinagem fácil	M5	20	14	15	1,4	2,5	12	8	7	1,5
<b>K0137.206</b>	B	aço de usinagem fácil	M6	24	16	18	1,4	2,5	14	10	8	1,5
<b>K0137.208</b>	B	aço de usinagem fácil	M8	30	20	24	1,9	3	17	12	10	2
<b>K0137.210</b>	B	aço de usinagem fácil	M10	36	28	30	2,9	4	20	14	12	3
<b>K0137.212</b>	B	aço de usinagem fácil	M12	40	32	34	3,9	4	24	16	14	4