

Alavanca de comando, forma A

Descrição do artigo/Imagens dos produtos



Descrição

Material:

Botões em duroplástico PF 31.

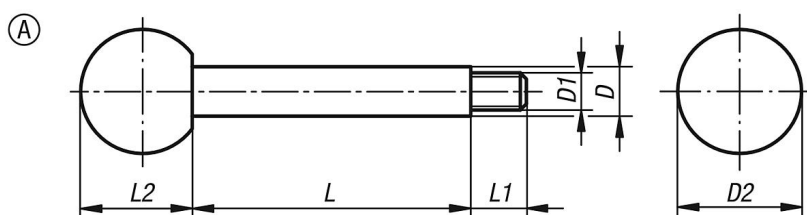
Alavanca em aço 1.0718 ou aço inoxidável 1.4305.

Versão:

Duroplástico (termofixo) preto, altamente polido.

Aço brunido ou aço inoxidável, superfície sem tratamento.

Desenhos



Visão geral dos artigos

Código do artigo	Material do corpo básico	Forma	D	D1	D2	L	L1	L2
K0179.208X35	aço	A	8	M6	20	35	9	18
K0179.208X50	aço	A	8	M6	20	50	9	18
K0179.208X65	aço	A	8	M6	20	65	9	18
K0179.210X50	aço	A	10	M8	25	50	13	23
K0179.210X65	aço	A	10	M8	25	65	13	23
K0179.210X80	aço	A	10	M8	25	80	13	23
K0179.210X100	aço	A	10	M8	25	100	13	23
K0179.212X65	aço	A	12	M10	32	65	15	29
K0179.212X80	aço	A	12	M10	32	80	15	29
K0179.212X100	aço	A	12	M10	32	100	15	29
K0179.212X125	aço	A	12	M10	32	125	15	29
K0179.214X80	aço	A	14	M12	36	80	16	33
K0179.214X100	aço	A	14	M12	36	100	16	33
K0179.214X125	aço	A	14	M12	36	125	16	33
K0179.214X160	aço	A	14	M12	36	160	16	33
K0179.1208X35	aço inoxidável	A	8	M6	20	35	9	18
K0179.1208X50	aço inoxidável	A	8	M6	20	50	9	18
K0179.1208X65	aço inoxidável	A	8	M6	20	65	9	18
K0179.1210X50	aço inoxidável	A	10	M8	25	50	13	23
K0179.1210X65	aço inoxidável	A	10	M8	25	65	13	23
K0179.1210X80	aço inoxidável	A	10	M8	25	80	13	23
K0179.1210X100	aço inoxidável	A	10	M8	25	100	13	23
K0179.1212X65	aço inoxidável	A	12	M10	32	65	15	29
K0179.1212X80	aço inoxidável	A	12	M10	32	80	15	29
K0179.1212X100	aço inoxidável	A	12	M10	32	100	15	29
K0179.1212X125	aço inoxidável	A	12	M10	32	125	15	29
K0179.1214X80	aço inoxidável	A	14	M12	36	80	16	33
K0179.1214X100	aço inoxidável	A	14	M12	36	100	16	33
K0179.1214X125	aço inoxidável	A	14	M12	36	125	16	33
K0179.1214X160	aço inoxidável	A	14	M12	36	160	16	33

