

## Puxadores de alumínio com design estreito e largura constante

Descrição do artigo/Imagens dos produtos

### Descrição

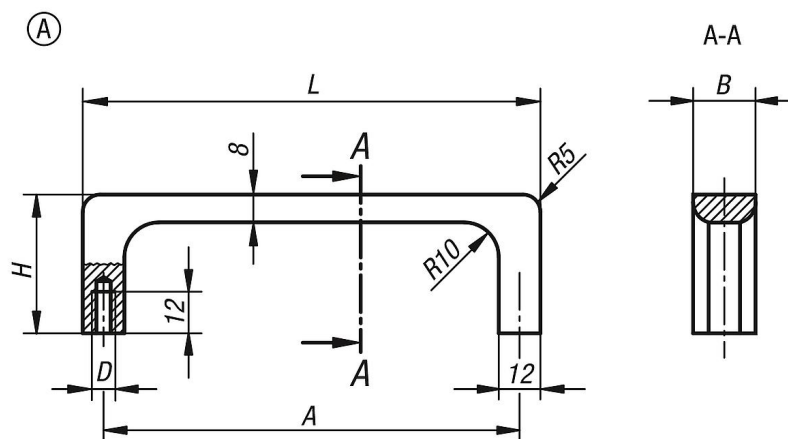
**Material:**

Perfil de alumínio EN AW-6060.

**Versão:**

peça de acabamento fosco, na cor preta ou anodizada nas cores naturais.

### Desenhos



### Visão geral dos artigos

#### Alças e puxadores para equipamentos industriais

| Código do artigo | Forma | Cor do corpo básico | A   | B  | D  | H  | L   | Capacidade de carga N |
|------------------|-------|---------------------|-----|----|----|----|-----|-----------------------|
| K0213.12001      | A     | preto               | 120 | 18 | M6 | 40 | 132 | 500                   |
| K0213.12003      | A     | natural             | 120 | 18 | M6 | 40 | 132 | 500                   |