

## Puxadores tubulares de alumínio com suporte de plástico

### Descrição do artigo/Imagens dos produtos



### Descrição

#### Material:

Suporte e capas de acabamento em poliamida reforçada com shot peening.  
Tubo de ligação em alumínio, EN AW-6060.

#### Versão:

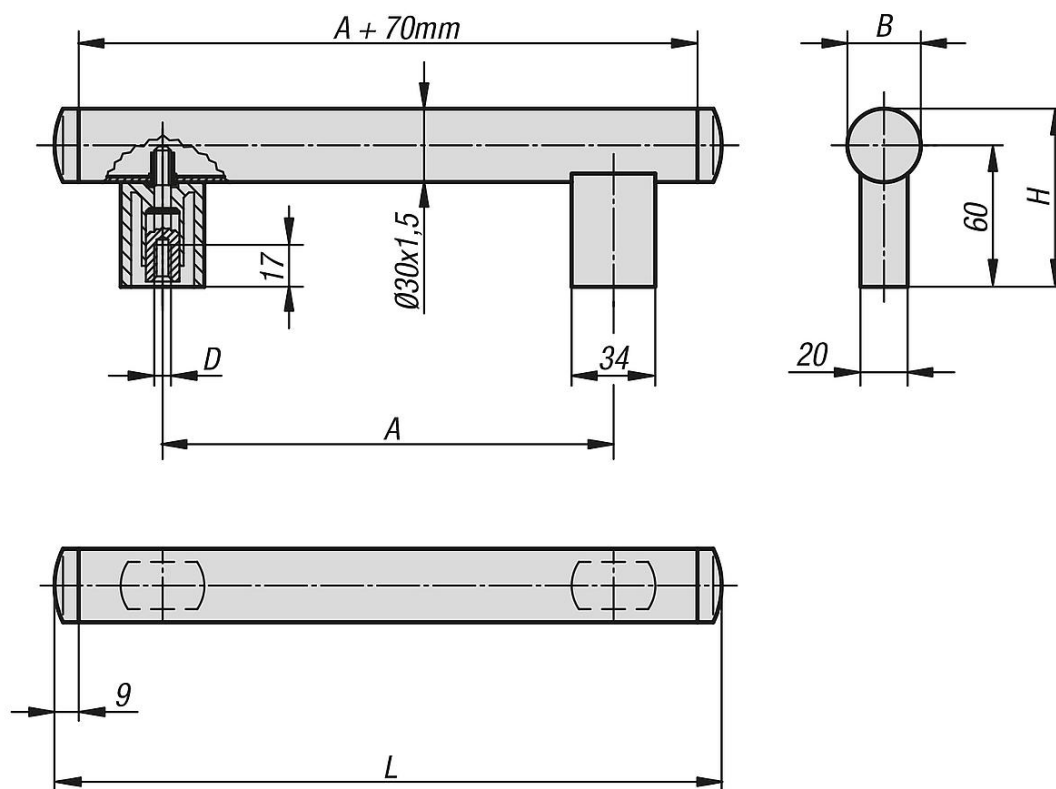
Tubos de ligação retificados e de fino acabamento, anodizados nas cores preto ou natural.

Suporte e capas de acabamento do tubo semifoscas com estrutura fina, pretos.

#### Indicação:

As porcas de rebite cego embutidas de forma fixa protegem as juntas aparafusadas entre o suporte e tubo contra rompimento.

### Desenhos



### Visão geral dos artigos

#### Puxadores tubulares

Código do artigo	Cor do corpo básico	A	B	D	H	L	Capacidade de carga N
K0224.200061	anodizado preto	200	30	M6	75	288	800
K0224.250061	anodizado preto	250	30	M6	75	338	800
K0224.300061	anodizado preto	300	30	M6	75	388	800
K0224.400061	anodizado preto	400	30	M6	75	488	800
K0224.500061	anodizado preto	500	30	M6	75	588	800

## Puxadores tubulares de alumínio com suporte de plástico

### Visão geral dos artigos

Código do artigo	Cor do corpo básico	A	B	D	H	L	Capacidade de carga N
K0224.200063	anodizado natural	200	30	M6	75	288	800
K0224.250063	anodizado natural	250	30	M6	75	338	800
K0224.300063	anodizado natural	300	30	M6	75	388	800
K0224.400063	anodizado natural	400	30	M6	75	488	800
K0224.500063	anodizado natural	500	30	M6	75	588	800