

Puxadores tubulares de alumínio reguláveis

Descrição do artigo/Imagens dos produtos



Descrição

Material:

Tubo do puxador EN AW-6060.
Suporte de fixação EN AW-6063.
Capas de cobertura em termoplástico.
Pino roscado ISO 4766-14H.

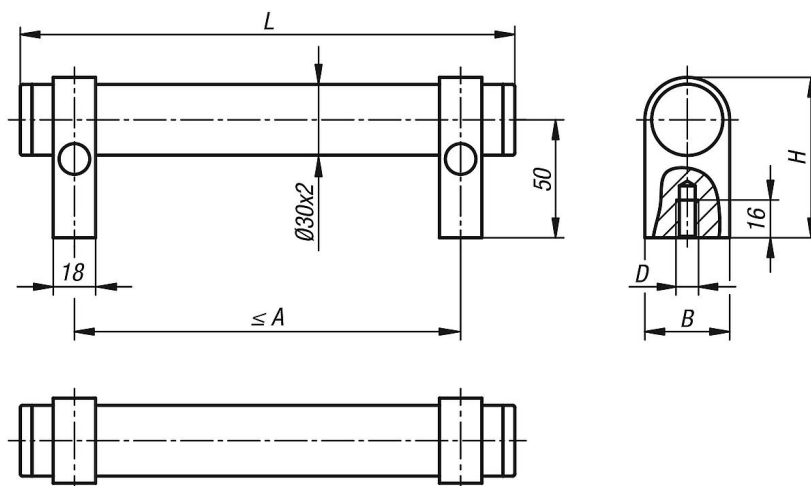
Versão:

Tubo do puxador anodizado nas cores naturais.
Suporte de fixação anodizado nas cores naturais e preta.
Extremidades da peça (tubo do puxador) na cor preta.
Capas de cobertura (suporte de fixação) nas cores cinza claro ou preta.

Indicação:

Os puxadores tubulares reguláveis são fornecidos desmontados.
A distância entre centros pode ser determinada livremente.
Para determinar a distância entre centros máxima recomendada, por favor, consulte a tabela no item A máx.
Nas aplicações com puxadores de longos comprimentos ou com grandes cargas, podem ser acrescentados suportes de fixação adicionais.
Os suportes de fixação são fornecidos desmontados.

Desenhos



Visão geral dos artigos

Código do artigo	Cor do corpo básico	Cor dos componentes	A máx.	B	D	H	L	Capacidade de carga N
K1018.2503011	anodizado natural	anodizado natural	220	36	M8	68	250	1000
K1018.3003011	anodizado natural	anodizado natural	270	36	M8	68	300	1000
K1018.4003011	anodizado natural	anodizado natural	370	36	M8	68	400	1000
K1018.5003011	anodizado natural	anodizado natural	470	36	M8	68	500	1000
K1018.6003011	anodizado natural	anodizado natural	570	36	M8	68	600	1000
K1018.2503012	anodizado natural	anodizado preto	220	36	M8	68	250	1000
K1018.3003012	anodizado natural	anodizado preto	270	36	M8	68	300	1000
K1018.4003012	anodizado natural	anodizado preto	370	36	M8	68	400	1000
K1018.5003012	anodizado natural	anodizado preto	470	36	M8	68	500	1000
K1018.6003012	anodizado natural	anodizado preto	570	36	M8	68	600	1000

