

# Puxadores tubulares de alumínio com cantos de fixação angulares de alumínio inclinados

Descrição do artigo/Imagens dos produtos



## Descrição

### Material:

Cantos de fixação do puxador tubular EN AW-6060 extrudados.  
Encaixe dos cantos de fixação em termoplástico reforçado com shot peening.  
Tubo de ligação EN AW-6060.

### Versão:

Cantos de fixação do puxador tubular com meio brilho, preto anodizado. Encaixe dos cantos de fixação em preto.  
Tubo de ligação polido fino e anodizado ou revestido a pó ou com revestimento plástico recartilhado preto.

### Indicação:

Do sistema de encaixe representado fornecemos cabos completos ou cantos pré-montados para os pedidos de tubos do cliente.  
União entre os cantos e o tubo de ligação resistente aos respingos de água e absolutamente fixa.

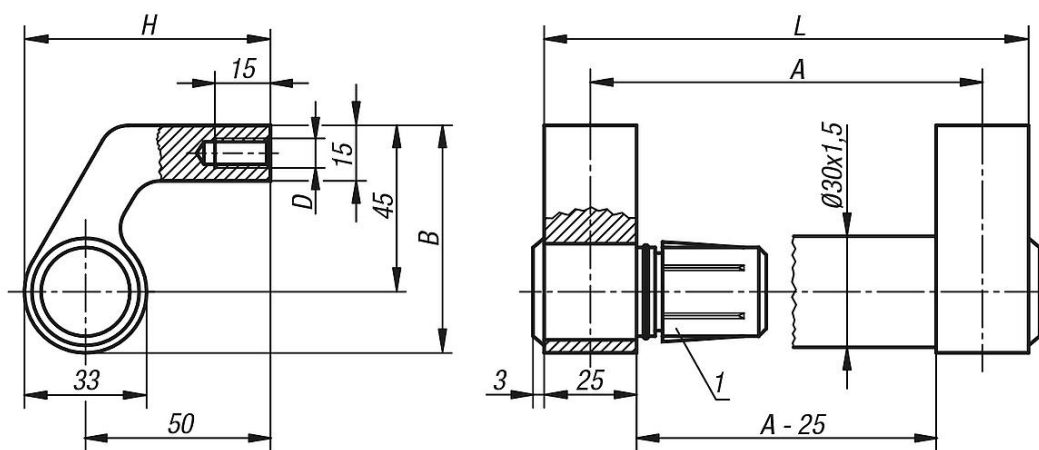
### Sob consulta:

Suportes para comprimentos de tubo maiores.

### Indicação de desenho:

1) Aplicação da haste

## Desenhos



## Visão geral dos artigos

### Puxadores tubulares com cantos angulares

Código do artigo	Cor do corpo básico	A	B	D	H	L	Capacidade de carga N
K0132.2001	anodizado natural	200	61,5	M8	66,5	225	1000
K0132.2501	anodizado natural	250	61,5	M8	66,5	275	1000
K0132.3001	anodizado natural	300	61,5	M8	66,5	325	1000
K0132.3501	anodizado natural	350	61,5	M8	66,5	375	1000
K0132.4001	anodizado natural	400	61,5	M8	66,5	425	1000
K0132.5001	anodizado natural	500	61,5	M8	66,5	525	1000

## Puxadores tubulares de alumínio com cantos de fixação angulares de alumínio inclinados

Visão geral dos artigos

Código do artigo	Cor do corpo básico	A	B	D	H	L	Capacidade de carga N
K0132.6001	anodizado natural	600	61,5	M8	66,5	625	1000
K0132.2002	anodizado preto	200	61,5	M8	66,5	225	1000
K0132.2502	anodizado preto	250	61,5	M8	66,5	275	1000
K0132.3002	anodizado preto	300	61,5	M8	66,5	325	1000
K0132.3502	anodizado preto	350	61,5	M8	66,5	375	1000
K0132.4002	anodizado preto	400	61,5	M8	66,5	425	1000
K0132.5002	anodizado preto	500	61,5	M8	66,5	525	1000
K0132.6002	anodizado preto	600	61,5	M8	66,5	625	1000
K0132.2003	revestido a pó em preto	200	61,5	M8	66,5	225	1000
K0132.2503	revestido a pó em preto	250	61,5	M8	66,5	275	1000
K0132.3003	revestido a pó em preto	300	61,5	M8	66,5	325	1000
K0132.3503	revestido a pó em preto	350	61,5	M8	66,5	375	1000
K0132.4003	revestido a pó em preto	400	61,5	M8	66,5	425	1000
K0132.5003	revestido a pó em preto	500	61,5	M8	66,5	525	1000
K0132.6003	revestido a pó em preto	600	61,5	M8	66,5	625	1000
K0132.2004	cor preta, plástico recartilhado	200	61,5	M8	66,5	225	1000
K0132.2504	cor preta, plástico recartilhado	250	61,5	M8	66,5	275	1000
K0132.3004	cor preta, plástico recartilhado	300	61,5	M8	66,5	325	1000
K0132.3504	cor preta, plástico recartilhado	350	61,5	M8	66,5	375	1000
K0132.4004	cor preta, plástico recartilhado	400	61,5	M8	66,5	425	1000
K0132.5004	cor preta, plástico recartilhado	500	61,5	M8	66,5	525	1000
K0132.6004	cor preta, plástico recartilhado	600	61,5	M8	66,5	625	1000