

Puxadores de plástico com alças retráteis

Descrição do artigo/Imagens dos produtos



Descrição

Material:

Base e alça em termoplástico reforçado com shot peening.
Eixos e mola de retorno em aço inoxidável.

Versão:

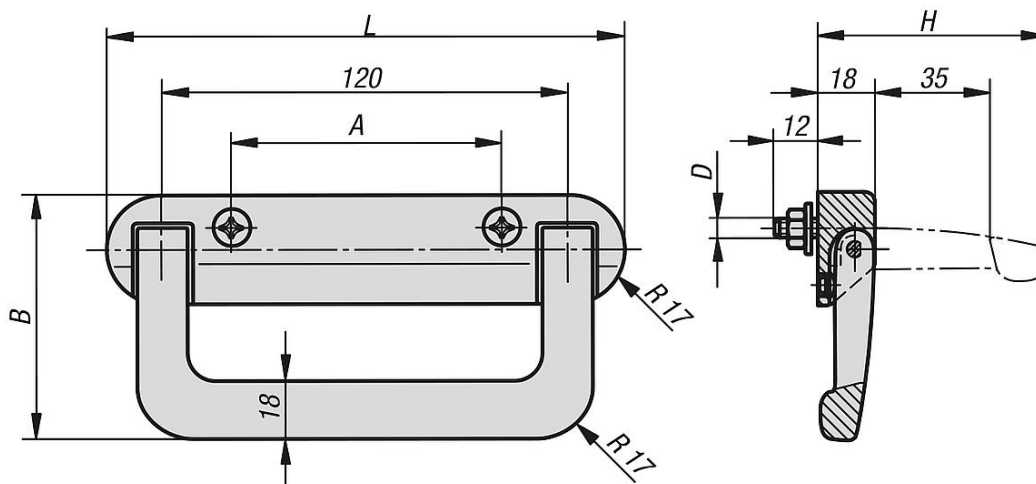
preto fosco.

Indicação:

Alças retráteis com retorno automático. Aparafusável em paredes de compartimentos.

Incluídos na entrega: parafusos de cabeça escareada galvanizados, pretos com fenda cruzada M6x30 DIN 965, bem como arruelas e porcas adequadas.

Desenhos



Visão geral dos artigos

Alças retráteis

Código do artigo	A	B	D	H	L	Capacidade de carga N
K0241.080181	80	77	M6	71	154	300