

Manípulos em estrela em biopolímero com rosca macho

Descrição do artigo/Imagens dos produtos



Descrição

Material:

Biopolímero. Pino roscado em aço.

Versão:

Pino roscado zincado, passivado na cor azul.

Vantagens:

Este bioplástico é feito a partir de recursos totalmente renováveis (livres de petróleo). Proteção dos recursos fósseis esgotáveis.

As fibras de madeira são 100% procedentes de florestas locais da Alemanha.

Características:

Boa resistência mecânica (testado no mínimo com segurança dupla).

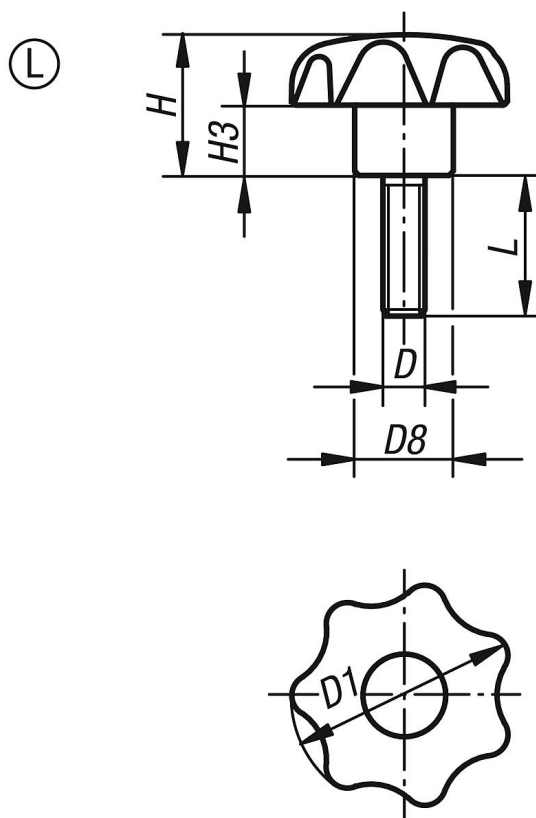
Biopolímero é reciclável (comparável aos termoplásticos).

Apropriado para uso externo (não é biodegradável).

Boa resistência contra ácidos fortes e álcalis.

Por um curto período, oferece resistência a alcoóis, combustíveis, óleos minerais, graxa.

Desenhos



Visão geral dos artigos

Código do artigo	Forma	Cor do corpo básico	D	D1	D8	H	H3	L
K0155.104061143X15	L	faixa cor natural	M6	32	14	20	10	15

Manípulos em estrela em biopolímero com rosca macho

Visão geral dos artigos

Código do artigo	Forma	Cor do corpo básico	D	D1	D8	H	H3	L
K0155.10408143X20	L	faia cor natural	M8	32	14	20	10	20
K0155.104081143X25	L	faia cor natural	M8	40	18	25	13	25
K0155.10410143X25	L	faia cor natural	M10	40	18	25	13	25
K0155.104101143X25	L	faia cor natural	M10	50	22	32	17	25
K0155.10412143X25	L	faia cor natural	M12	50	22	32	17	25
K0155.10406190X15	L	grafite RAL 7021	M6	32	14	20	10	15
K0155.1040890X20	L	grafite RAL 7021	M8	32	14	20	10	20
K0155.10408190X25	L	grafite RAL 7021	M8	40	18	25	13	25
K0155.1041090X25	L	grafite RAL 7021	M10	40	18	25	13	25
K0155.10410190X25	L	grafite RAL 7021	M10	50	22	32	17	25
K0155.1041290X25	L	grafite RAL 7021	M12	50	22	32	17	25