

Apoios de esfera auto-alinhante, reguláveis, com O-Ring e elementos de encaixe substituíveis, forma P, encaixe em aço inoxidável com superfície de poliuretano

Descrição de artigo / imagens dos produtos



Descrição

Material:

Corpo em aço temperado.

Esfera de aço resistente à ferrugem e aos ácidos.

Encaixe:

Forma P em aço inoxidável.

Versão:

Corpo da peça temperado e brunido.

Esfera endurecida, com superfície sem proteção anticorrosiva.

Encaixe:

Forma P superfície em poliuretano com dureza 60° Shore.

Indicação:

Os apoios auto-alinhantes são utilizados para apoiar e fixar peças de trabalho, tanto usinadas como não usinadas.

Além disso, eles servem como batentes, suportes e posicionadores na fabricação de dispositivos e ferramentas. A esfera pode ser removida da carcaça com uma leve pressão no parafuso de cabeça cilíndrica.

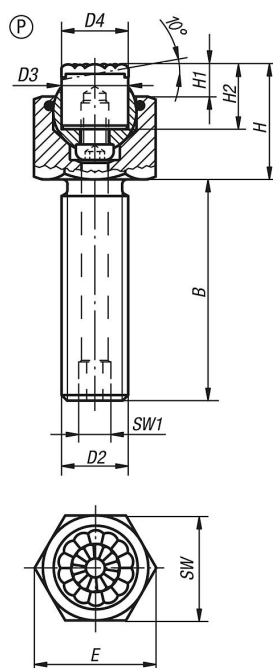
Esfera protegida contra torção.

Vantagens:

Grande economia devido à possibilidade de troca dos encaixes.

Um O-Ring embutido prende a esfera e impede a entrada de sujeira e partículas externas, garantindo assim um movimento uniforme.

Desenhos



Apoios de esfera auto-alinhante, reguláveis, com O-Ring e elementos de encaixe substituíveis, forma P, encaixe em aço inoxidável com superfície de poliuretano

Código do artigo	Forma	B	D2	D3	D4	H	H1	H2	E	SW	SW1	Esfera ø	Código do artigo para encaixe em aço inoxidável com superfície de poliuretano
K0289.610X015	P	15	M10	10	10	19	6	12	19,6	17	3	13	K0385.10126
K0289.610X030	P	30	M10	10	10	19	6	12	19,6	17	3	13	K0385.10126
K0289.610X050	P	50	M10	10	10	19	6	12	19,6	17	3	13	K0385.10126
K0289.612X020	P	20	M12	12	13	21	6	12	21,9	19	5	15	K0385.12126
K0289.612X040	P	40	M12	12	13	21	6	12	21,9	19	5	15	K0385.12126
K0289.612X060	P	60	M12	12	13	21	6	12	21,9	19	5	15	K0385.12126
K0289.616X025	P	25	M16	16	16	25	6	12	27,7	24	6	20	K0385.16126
K0289.616X050	P	50	M16	16	16	25	6	12	27,7	24	6	20	K0385.16126
K0289.616X080	P	80	M16	16	16	25	6	12	27,7	24	6	20	K0385.16126
K0289.620X030	P	30	M20	20	21	26	6	12	34,6	30	8	23	K0385.20126
K0289.620X060	P	60	M20	20	21	26	6	12	34,6	30	8	23	K0385.20126
K0289.620X100	P	100	M20	20	21	26	6	12	34,6	30	8	23	K0385.20126
K0289.624X040	P	40	M24	25	27	32	6	12	41,6	36	10	28	K0385.25126
K0289.624X100	P	100	M24	25	27	32	6	12	41,6	36	10	28	K0385.25126