

## Elementos de fixação e centralização em furos com esferas, forma A

Descrição do artigo/Imagens dos produtos



### Descrição

#### Material:

Corpo da peça 1.2842.

Esferas e sextavado 1.4112.

Mola de tração 1.4310.

#### Versão:

Corpo da peça endurecido e brunido.

Esferas e sextavado endurecidos e retificados.

#### Indicação:

Forma A: com esfera adequada para a fixação em furos, onde forem aceitáveis leves marcas.

#### Dados técnicos:

Repetibilidade  $\pm 0,025$

Precisão de concentricidade  $\pm 0,05$

#### Aplicação:

Para a fixação e o posicionamento centralizado em furos cegos. Operação pelo lado inferior, manual ou automatizado, através de sistema pneumático ou hidráulico.

#### Vantagens:

- Autocentragem precisa.
- Fixação sem distorções.
- Grandes cursos de deslocamento.
- Estrutura baixa.
- Efeito de força de fixação para baixo.

#### Indicação de desenho:

Forma A:

com esfera, adequada para a fixação em furos com aceitação de leves marcas.

Forma B:

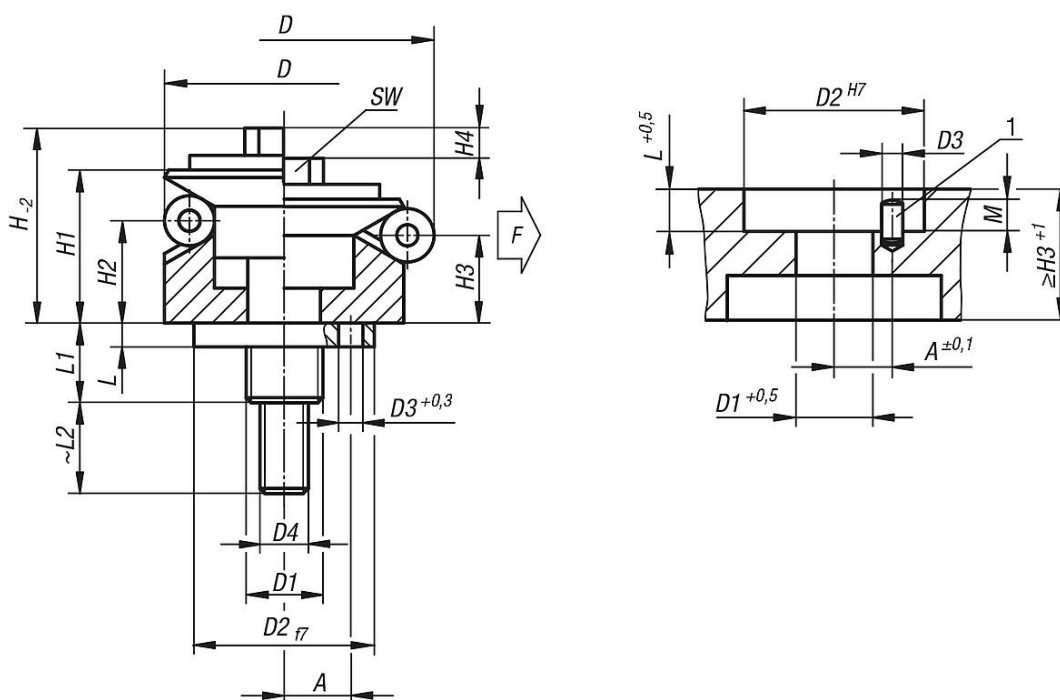
com sextavado para superfícies sensíveis do furo.

1) Suporte de montagem:

Pino para a determinação exata da posição dos segmentos de fixação.

# Elementos de fixação e centralização em furos com esferas, forma A

## Desenhos



## Visão geral dos artigos

### Elementos de centralização com esferas ou sextavado

Código do artigo	Forma	A	D mín.	D máx.	D1	D2	D3	D4	H	H1	H2	H3	H4	L	L1	L2	M	SW	Esfera Ø	Quantidade de esferas	Força de aperto máx. kN	Torque de aperto máx. Nm
K0644.0101203	A	3,5	11,7	14,2	M5	10	1,5	M3	12,8	10	4,2	3	1,4	3,5	11	10	2	5,5	2,5	3	0,5	2
K0644.0101503	A	4,5	14,5	18,5	M6	12	2	M3	17,3	14,5	9,8	8,6	2,3	5,5	14,1	12	2,5	5,5	4	3	3,5	2
K0644.0101904	A	5,5	18,5	22,5	M8	15	2,5	M4	20,9	16,5	11,6	10,4	2,3	7,5	18,2	14	3,5	7	4	3	4	5
K0644.0102305	A	7	22,5	26,5	M10	20	3	M5	25,4	19,8	14,2	13	2,3	6	17,4	15	3,5	8	4	3	4,5	10
K0644.0102705	A	7	26,5	30,5	M10	20	3	M5	25,4	19,8	14,2	13	2,3	6	17,4	15	3,5	8	4	3	4,5	10
K0644.0103106	A	9	30,5	38,5	M12	25	4	M6	30,3	23,1	14,2	11,9	4,6	7	21,9	20	3,5	10	8	3	4,5	17
K0644.0103906	A	11	38,5	46,5	M12	30	4	M6	34,2	27,2	17,8	15,5	4,6	7,5	22,5	20	4,5	10	8	6	6,5	17
K0644.0104706	A	11	46,5	54,5	M12	30	4	M6	34,2	27,2	18	15,7	4,6	7,5	22,5	20	6,5	10	8	6	6,5	17
K0644.0105508	A	15	54,5	70,5	M14x1,5	45	5	M8	49,9	40,6	23,7	19,1	9,3	9	24,5	32	6,5	13	16	6	8	43
K0644.0107108	A	17	70,5	86,5	M16x1,5	60	5	M8	55,4	46,1	28,3	23,7	9,3	10	29,4	20	6,5	13	16	6	10	43
K0644.0108708	A	25	86,5	102,5	M16x1,5	60	5	M10	61,6	51	30,2	25,7	9,3	10	29,4	25	6,5	17	16	6	12,5	79