

Manípulos em estrela em biopolímero com rosca fêmea

Descrição do artigo/Imagens dos produtos



Descrição

Material:

Biopolímero. Bucha em aço.

Versão:

Bucha zincada, passivada na cor azul.

Vantagens:

Este bioplástico é feito a partir de recursos totalmente renováveis (livres de petróleo). Proteção dos recursos fósseis esgotáveis.

As fibras de madeira são 100% procedentes de florestas locais da Alemanha.

Características:

Boa resistência mecânica (testado no mínimo com segurança dupla).

Biopolímero é reciclável (comparável aos termoplásticos).

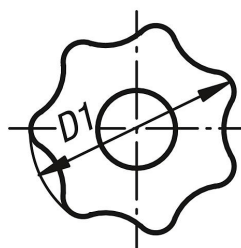
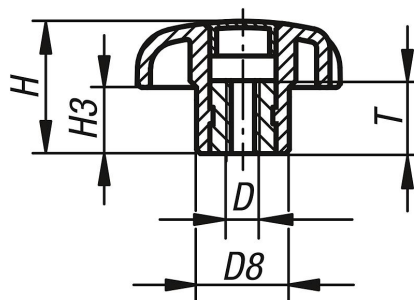
Apropriado para uso externo (não é biodegradável).

Boa resistência contra ácidos fortes e álcalis.

Por um curto período, oferece resistência a alcoóis, combustíveis, óleos minerais, graxa.

Desenhos

(K)



Visão geral dos artigos

Código do artigo	Forma	Cor do corpo básico	D	D1	D8	H	H3	T
K0155.102051143	K	faia cor natural	M5	32	14	20	10	10
K0155.10206143	K	faia cor natural	M6	32	14	20	10	10
K0155.10208143	K	faia cor natural	M8	40	18	25	13	14
K0155.102081143	K	faia cor natural	M8	50	22	32	17	14
K0155.102101143	K	faia cor natural	M10	40	18	25	13	14
K0155.10210143	K	faia cor natural	M10	50	22	32	17	14
K0155.102121143	K	faia cor natural	M12	50	22	32	17	18
K0155.10205190	K	grafite RAL 7021	M5	32	14	20	10	10

Manípulos em estrela em biopolímero com rosca fêmea

Visão geral dos artigos

Código do artigo	Forma	Cor do corpo básico	D	D1	D8	H	H3	T
K0155.1020690	K	grafite RAL 7021	M6	32	14	20	10	10
K0155.1020890	K	grafite RAL 7021	M8	40	18	25	13	14
K0155.10208190	K	grafite RAL 7021	M8	50	22	32	17	14
K0155.10210190	K	grafite RAL 7021	M10	40	18	25	13	14
K0155.1021090	K	grafite RAL 7021	M10	50	22	32	17	14
K0155.10212190	K	grafite RAL 7021	M12	50	22	32	17	18