

Fusos roscados para pés niveladores articulados de aço ou aço inoxidável

Descrição do artigo/Imagens dos produtos



Descrição

Material:

Aço ou aço inoxidável 1.4305.

Versão:

Aço passivado azul.

Aço inoxidável, superfície sem tratamento.

Indicação:

Os pés niveladores articulados são compostos por um fuso roscado e uma base. Todos os fusos roscados podem ser combinados com qualquer base. A altura do pé nivelador articulado é calculada através do comprimento do fuso roscado + altura do sextavado + 22,5 mm.

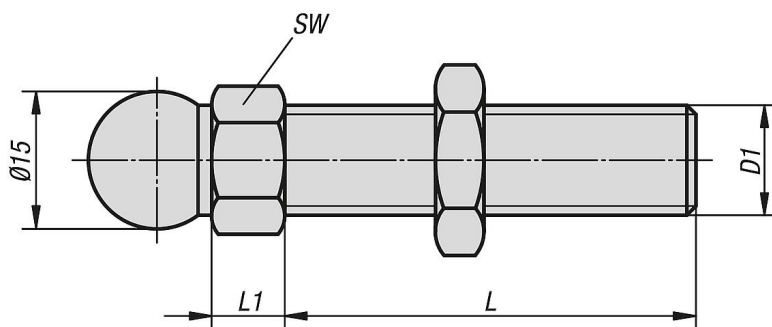
(Altura total do pé articulado = $L + L1 + 22,5$ mm).

Dependendo da versão, os fusos roscados podem ser fornecidos com uma saída de rosca com rebaixo antes do sextavado.

Acessórios:

- K0415 Base para pés niveladores articulados de plástico.
- K0415 Base para pés niveladores articulados antiestática.
- K0416 Base para pés niveladores articulados de Zamak ou aço inoxidável.
- K0654 Base com placa de fixação integrada para pés niveladores articulados de plástico.
- K0417 Base com placa de fixação integrada para pés niveladores articulados de Zamak
- K0418 Base para pés niveladores articulados de aço inoxidável.
- K0419 Base para pés niveladores articulados com amortecimento antivibratório.

Desenhos



Visão geral dos artigos

Fusos roscados para pés niveladores articulados de aço ou aço inoxidável

Visão geral dos artigos

Fusos roscados para pés niveladores articulados

Código do artigo	Material do corpo básico	D1	L	L1	SW	Capacidade de carga máx. kN
K0421.060151	aço	M6	15	7,5	14	2
K0421.060301	aço	M6	30	7,5	14	2
K0421.080401	aço	M8	40	7,5	14	3,5
K0421.080801	aço	M8	80	7,5	14	3,5
K0421.100451	aço	M10	45	7,5	14	4,7
K0421.100701	aço	M10	70	7,5	14	4,7
K0421.100901	aço	M10	90	7,5	14	4,7
K0421.101251	aço	M10	125	7,5	14	4,7
K0421.101501	aço	M10	150	7,5	14	4,7
K0421.120451	aço	M12	45	7,5	14	7,7
K0421.120661	aço	M12	66	7,5	14	7,7
K0421.121001	aço	M12	100	7,5	14	7,7
K0421.121251	aço	M12	125	7,5	14	7,7
K0421.121501	aço	M12	150	7,5	14	7,7
K0421.140661	aço	M14	66	7,5	14	11,1
K0421.141001	aço	M14	100	7,5	14	11,1
K0421.141251	aço	M14	125	7,5	14	11,1
K0421.141501	aço	M14	150	7,5	14	11,1
K0421.160661	aço	M16	66	7,5	17	14,5
K0421.161001	aço	M16	100	7,5	17	14,5
K0421.161251	aço	M16	125	7,5	17	14,5
K0421.161501	aço	M16	150	7,5	17	14,5
K0421.162001	aço	M16	200	7,5	17	14,5
K0421.200851	aço	M20	85	10,5	22	24,3
K0421.201001	aço	M20	100	10,5	22	24,3
K0421.201251	aço	M20	125	10,5	22	24,3
K0421.201501	aço	M20	150	10,5	22	24,3
K0421.202001	aço	M20	200	10,5	22	24,3
K0421.240851	aço	M24	85	10,5	24	36,1
K0421.241001	aço	M24	100	10,5	24	36,1
K0421.241251	aço	M24	125	10,5	24	36,1
K0421.241501	aço	M24	150	10,5	24	36,1
K0421.242001	aço	M24	200	10,5	24	36,1
K0421.060152	aço inoxidável	M6	15	7,5	14	2
K0421.060302	aço inoxidável	M6	30	7,5	14	2
K0421.080402	aço inoxidável	M8	40	7,5	14	3,5
K0421.080802	aço inoxidável	M8	80	7,5	14	3,5
K0421.100452	aço inoxidável	M10	45	7,5	14	4,7
K0421.100702	aço inoxidável	M10	70	7,5	14	4,7
K0421.100902	aço inoxidável	M10	90	7,5	14	4,7
K0421.101252	aço inoxidável	M10	125	7,5	14	4,7
K0421.101502	aço inoxidável	M10	150	7,5	14	4,7
K0421.120452	aço inoxidável	M12	45	7,5	14	7,7
K0421.120662	aço inoxidável	M12	66	7,5	14	7,7
K0421.121002	aço inoxidável	M12	100	7,5	14	7,7
K0421.121252	aço inoxidável	M12	125	7,5	14	7,7
K0421.121502	aço inoxidável	M12	150	7,5	14	7,7
K0421.140662	aço inoxidável	M14	66	7,5	14	11,1
K0421.141002	aço inoxidável	M14	100	7,5	14	11,1
K0421.141252	aço inoxidável	M14	125	7,5	14	11,1
K0421.141502	aço inoxidável	M14	150	7,5	14	11,1
K0421.160662	aço inoxidável	M16	66	7,5	17	14,5
K0421.161002	aço inoxidável	M16	100	7,5	17	14,5
K0421.161252	aço inoxidável	M16	125	7,5	17	14,5
K0421.161502	aço inoxidável	M16	150	7,5	17	14,5
K0421.162002	aço inoxidável	M16	200	7,5	17	14,5
K0421.200852	aço inoxidável	M20	85	10,5	22	24,3
K0421.201002	aço inoxidável	M20	100	10,5	22	24,3
K0421.201252	aço inoxidável	M20	125	10,5	22	24,3

Fusos roscados para pés niveladores articulados de aço ou aço inoxidável

Visão geral dos artigos

Código do artigo	Material do corpo básico	D1	L	L1	SW	Capacidade de carga máx. kN
K0421.201502	aço inoxidável	M20	150	10,5	22	24,3
K0421.202002	aço inoxidável	M20	200	10,5	22	24,3
K0421.240852	aço inoxidável	M24	85	10,5	24	36,1
K0421.241002	aço inoxidável	M24	100	10,5	24	36,1
K0421.241252	aço inoxidável	M24	125	10,5	24	36,1
K0421.241502	aço inoxidável	M24	150	10,5	24	36,1
K0421.242002	aço inoxidável	M24	200	10,5	24	36,1