

Base para pés niveladores em plástico, em versão pesada

Descrição do artigo/Imagens dos produtos



Descrição

Material:

Base em termoplástico reforçado com fibra de vidro.
Disco de apoio anti-vibratório em elastômero termoplástico.

Versão:

preto.

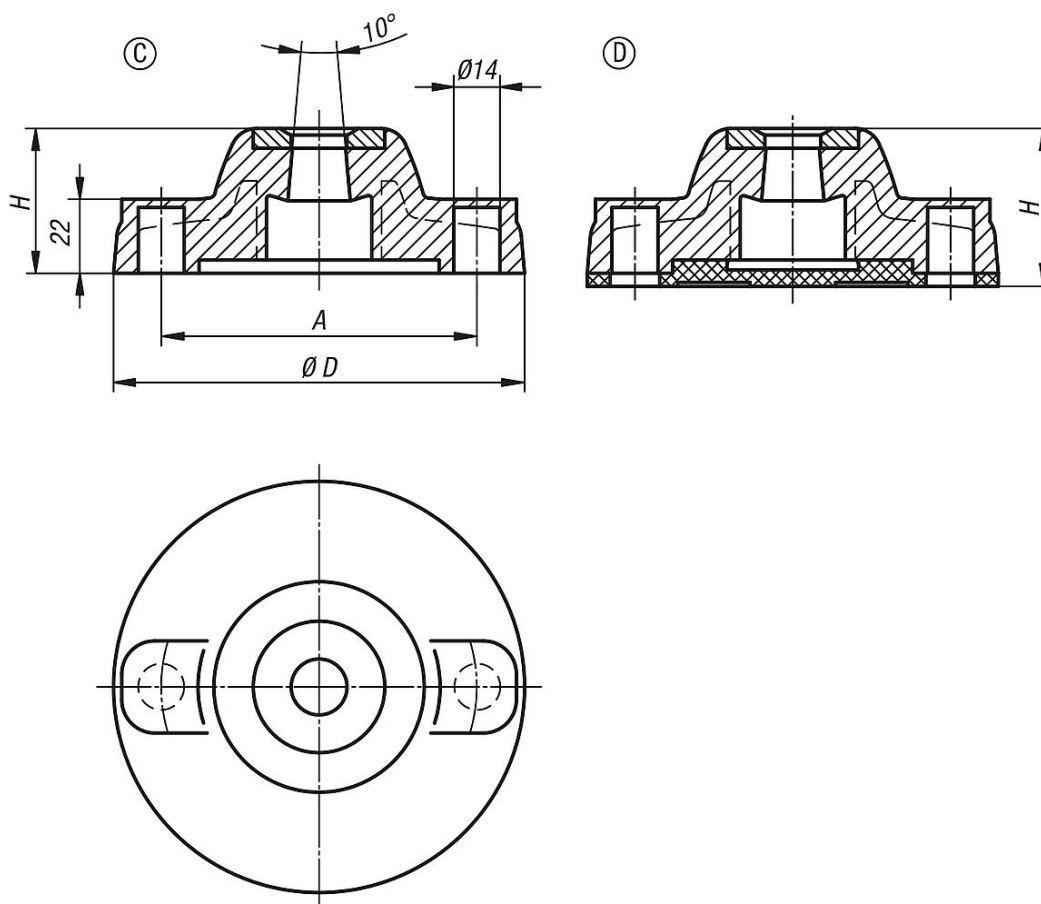
Indicação:

Os pés niveladores são compostos por uma base e um fuso roscado. Cada base pode ser combinada com um fuso roscado.
O disco de apoio anti-vibratório absorve as vibrações e evita que o pé nivelador se mova.
Fusos roscados adequados, ver K0427.

Indicação de desenho:

Forma C com orifício de fixação roscado (fechado), sem disco de apoio anti-vibratório
Forma D com orifício de fixação roscado (fechado), com disco de apoio anti-vibratório

Desenhos



Base para pés niveladores em plástico, em versão pesada

Visão geral dos artigos

Base para pés niveladores de plástico em versão pesada

Código do artigo	Forma	D	A	H	Capacidade de carga máx. kN
K0424.31251	C	125	96	44	18
K0424.31751	C	175	135	45	25
K0424.41251	D	125	96	48	18
K0424.41751	D	175	135	49	25