

## Base para pés niveladores ECO, forma A

### Descrição do artigo/Imagens dos produtos



### Descrição

#### Material:

Prato em termoplástico, zamak ou aço inoxidável 1.4305.

#### Versão:

Base em termoplástico preto.

Base em Zamak azul zincado.

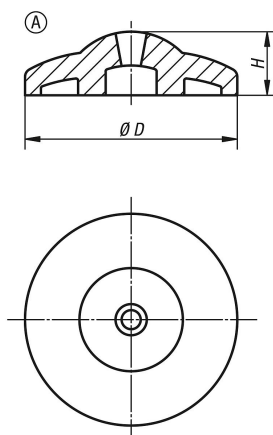
Base em aço inoxidável com superfície sem tratamento.

#### Indicação:

Os pés niveladores ECO são compostos por um prato e um fuso roscado. Cada prato pode ser combinado com um fuso roscado.

Fusos roscados adequados, ver K0429.

### Desenhos



### Visão geral dos artigos

Código do artigo	Forma	Material do corpo básico	D	H	Capacidade de carga máx. kN
K0428.10301	A	zinco	30	11,5	16
K0428.10401	A	zinco	40	12	18
K0428.10501	A	zinco	50	14,5	20
K0428.10302	A	aço inoxidável	30	11,5	22
K0428.10402	A	aço inoxidável	40	12	24
K0428.10502	A	aço inoxidável	50	14,5	26
K0428.10303	A	termoplástico	30	11,5	15
K0428.10403	A	termoplástico	40	12	15
K0428.10503	A	termoplástico	50	14,5	15