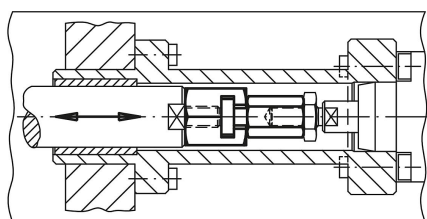


Acoplamento de encaixe rápido com compensação de desvio radial

Descrição do artigo/Imagens dos produtos



Descrição

Material:

Peça de acoplamento e garra em aço.
Porca (DIN 439) em aço, qualidade 8.8.

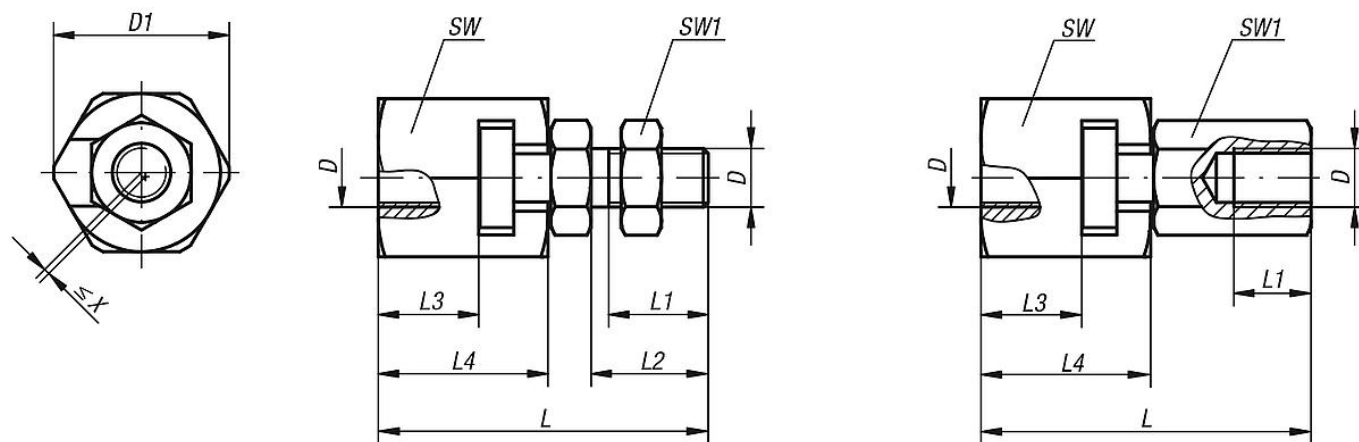
Versão:

Peça de acoplamento e flange, temperados e fosfatados.
Porca brunida.

Indicação:

Acoplamentos de engate rápido com compensação de desalinhamento radial, adequados para diversas possibilidades de aplicação e utilização, por ex. como união entre a haste do êmbolo e a unidade de movimento linear. A montagem e a desmontagem do acoplamento simples e robusto de duas partes são efetuadas com o auxílio de uma ranhura em T, dispensando outros ajustes manuais. Os acoplamentos de engate rápido podem ser unidos a todos os cilindros hidráulicos e pneumáticos usuais, através da rosca de conexão. O acoplamento não transmite torques.

Desenhos



Visão geral dos artigos

Acoplamento de conexão rápida com compensação de deslocamento radial

Código do artigo	Versão	D	D1	L	L1 mín.	L2 mín.	L3	L4	SW	SW1	Compensação de deslocamento radial X máx.	Cargas de tração e de pressão admissíveis máx. kN
K0709.06	rosca fêmea	M6	21	37,5	11	-	9	18	19	10	0,6	2,5
K0709.08	rosca fêmea	M8	26	45	13,5	-	11,5	22,5	24	13	0,7	4,5
K0709.10	rosca fêmea	M10	30	56,2	15	-	16	29	27	17	0,7	6,5
K0709.101	rosca fêmea	M10x1,25	30	56,2	15	-	16	29	27	17	0,7	6,5
K0709.12	rosca fêmea	M12	32,5	66,7	17,5	-	17	34	30	19	0,8	10
K0709.121	rosca fêmea	M12x1,25	32,5	66,7	17,5	-	17	34	30	19	0,8	10
K0709.16	rosca fêmea	M16	39	83	22	-	23	42	36	24	1	18
K0709.161	rosca fêmea	M16x1,5	39	83	22	-	23	42	36	24	1	18
K0709.20	rosca fêmea	M20	44	93,5	25	-	23,5	45,5	41	30	1	30
K0709.201	rosca fêmea	M20x1,5	44	93,5	25	-	23,5	45,5	41	30	1	30
K0709.0614	rosca macho	M6	21	37,5	11	14	9	18	19	10	0,6	2,5

Acoplamento de encaixe rápido com compensação de desvio radial

Visão geral dos artigos

Código do artigo	Versão	D	D1	L	L1 min.	L2	L3 min.	L4	SW	SW1	Compensação de deslocamento radial X máx.	Cargas de tração e de pressão admissíveis máx. kN
K0709.0817	rosca macho	M8	26	45	13,5	17	11,5	22,5	24	13	0,7	4,5
K0709.1020	rosca macho	M10	30	56,2	16	20	16	29	27	17	0,7	6,5
K0709.10201	rosca macho	M10x1,25	30	56,2	16	20	16	29	27	17	0,7	6,5
K0709.1225	rosca macho	M12	32,5	66,7	21	25	17	34	30	19	0,8	10
K0709.12251	rosca macho	M12x1,25	32,5	66,7	21	25	17	34	30	19	0,8	10
K0709.1630	rosca macho	M16	39	83	25	30	23	42	36	24	1	18
K0709.16301	rosca macho	M16x1,5	39	83	25	30	23	42	36	24	1	18
K0709.2035	rosca macho	M20	44	93,5	29	35	23,5	45,5	41	30	1	30
K0709.20351	rosca macho	M20x1,5	44	93,5	29	35	23,5	45,5	41	30	1	30