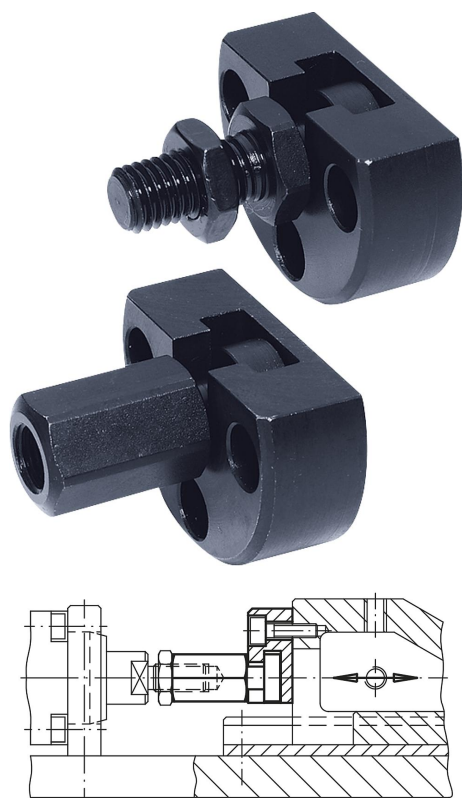


Acoplamento de encaixe rápido com compensação de desvio radial e flange de aparafusamento

Descrição do artigo/Imagens dos produtos



Descrição

Material:

Peça de acoplamento e flange em aço.
Porca (DIN 439), qualidade 8.8.

Versão:

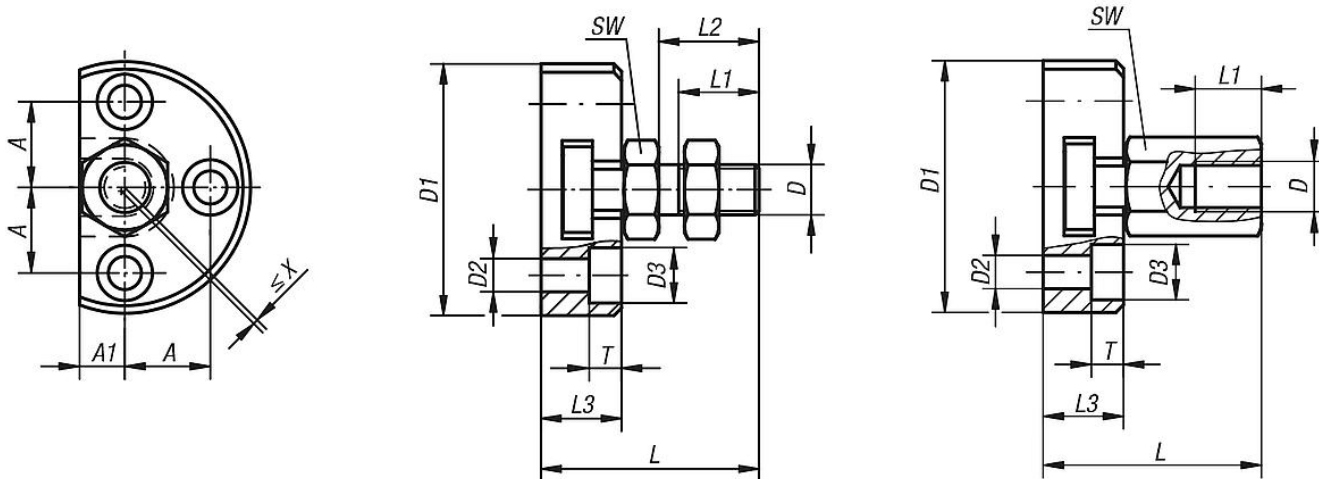
Peça de acoplamento e flange, temperados e fosfatados.
Porca brunida.

Indicação:

Acoplamentos de engate rápido, economizam espaço, oferecem compensação de desalinhamento radial e são adequados para diversas possibilidades de aplicação e utilização, por ex. como elemento de união entre a haste do êmbolo e a unidade de movimento linear. A montagem e a desmontagem do acoplamento simples e robusto de duas partes são efetuadas com o auxílio de uma ranhura em T, dispensando ajustes manuais. Os acoplamentos de engate rápido podem ser unidos a todos os cilindros hidráulicos e pneumáticos convencionais, através da rosca de conexão.

O acoplamento não transmite torques.

Desenhos



Visão geral dos artigos

Acoplamento de conexão rápida com compensação de deslocamento radial e flange de parafusamento

Código do artigo	Versão	D	D1	D2	D3	A	A1	L	L1	L2	L3	T	SW	Compensação de deslocamento radial X máx.	Cargas de tração e de pressão admissíveis máx. kN
K0710.06	rosca fêmea	M6	42	5,5	10	14	7	30,5	11	-	11	5,4	10	0,6	2,5
K0710.08	rosca fêmea	M8	48	6,6	11	16	8	35,5	13,5	-	13	6,4	13	0,7	4,5
K0710.10	rosca fêmea	M10	50	6,6	11	17	9	43,2	15	-	16	6,4	17	0,7	6,5

Acoplamento de encaixe rápido com compensação de desvio radial e flange de aparafusamento

Visão geral dos artigos

Código do artigo	Versão	D	D1	D2	D3	A	A1	L	L1	L2	L3	T	SW	Compensação de deslocamento radial X máx.	Cargas de tração e de pressão admissíveis máx. kN
K0710.101	rosca fêmea	M10x1,25	50	6,6	11	17	9	43,2	15	-	16	6,4	17	0,7	6,5
K0710.12	rosca fêmea	M12	55	6,6	11	19	10	53,2	17,5	-	20,5	6,4	19	0,8	10
K0710.121	rosca fêmea	M12x1,25	55	6,6	11	19	10	53,2	17,5	-	20,5	6,4	19	0,8	10
K0710.16	rosca fêmea	M16	65	9	15	22,5	12,5	64	22	-	23	8,5	24	1	18
K0710.161	rosca fêmea	M16x1,5	65	9	15	22,5	12,5	64	22	-	23	8,5	24	1	18
K0710.20	rosca fêmea	M20	80	11	18	28	17	74	25	-	26	10	30	1	30
K0710.201	rosca fêmea	M20x1,5	80	11	18	28	17	74	25	-	26	10	30	1	30
K0710.0614	Rosca macho	M6	42	5,5	10	14	7	30,5	11	14	11	5,4	10	0,6	2,5
K0710.0817	Rosca macho	M8	48	6,6	11	16	8	35,5	13,5	17	13	6,4	13	0,7	4,5
K0710.1020	Rosca macho	M10	50	6,6	11	17	9	43,2	16	20	16	6,4	17	0,7	6,5
K0710.10201	Rosca macho	M10x1,25	50	6,6	11	17	9	43,2	16	20	16	6,4	17	0,7	6,5
K0710.1225	Rosca macho	M12	55	6,6	11	19	10	53,2	21	25	20,5	6,4	19	0,8	10
K0710.12251	Rosca macho	M12x1,25	55	6,6	11	19	10	53,2	21	25	20,5	6,4	19	0,8	10
K0710.1630	Rosca macho	M16	65	9	15	22,5	12,5	64	25	30	23	8,5	24	1	18
K0710.16301	Rosca macho	M16x1,5	65	9	15	22,5	12,5	64	25	30	23	8,5	24	1	18
K0710.2035	Rosca macho	M20	80	11	18	28	17	74	29	35	26	10	30	1	30
K0710.20351	Rosca macho	M20x1,5	80	11	18	28	17	74	29	35	26	10	30	1	30