

Terminais de rótula com mancal de deslizamento e rosca macho, em versão estreita, DIN ISO 12240-4

Descrição do artigo/Imagens dos produtos



Descrição

Material:

Carcaça de tamanho (D) 6-10 em aço de corte rápido torneado, a partir do tamanho (D) 12 aço temperado forjado. Esfera de articulação endurecida, retificada, polida e cromada endurecida. Anel externo em aço temperado para rolamento com tecido de PTFE colado.

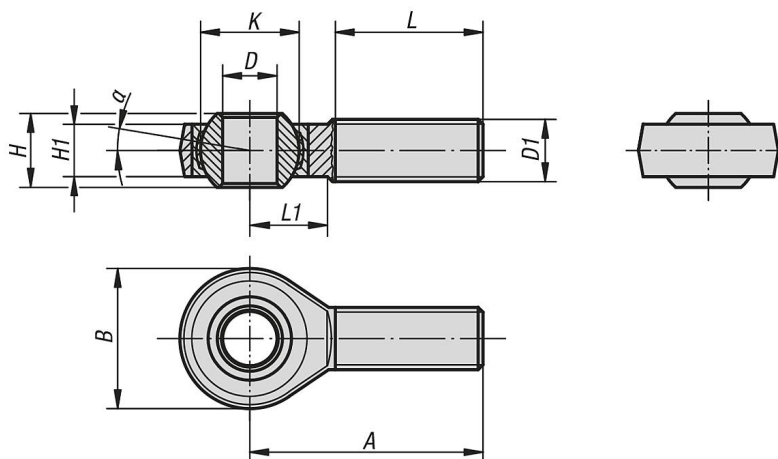
Versão:

peça zincada.

Indicação:

O mancal de deslizamento do terminal de rótula é livre de manutenção. As dimensões de conexão correspondem à norma DIN 648, série E.

Desenhos



Visão geral dos artigos

Terminais de rótula com mancal de deslizamento e rosca macho, em versão estreita, DIN ISO 12240-4

Código do artigo	Versão	D	D1	A	B	H	H1	K	L	L1	α	Capacidades de carga dinâmica kN	Capacidade de carga estática kN
K0722.06	rosca direita	6 -0,008	M6	36	20	6	4,4	10	18	11	12°	3,6	8,2
K0722.08	rosca direita	8 -0,008	M8	42	24	8	6	13	22	12	12°	5,8	12,9
K0722.10	rosca direita	10 -0,008	M10	48	28	9	7	16	26	15	12°	8,6	17,6
K0722.12	rosca direita	12 -0,008	M12	54	34	10	8	18	28	15	8°	11,4	24,5
K0722.16	rosca direita	17 -0,008	M16	69	46	14	11	25	36	23	8°	22	45
K0722.20	rosca direita	20 -0,010	M20x1,5	78	53	16	13	29	43	25	8°	31,5	60
K0722.061	rosca esquerda	6 -0,008	M6	36	20	6	4,4	10	18	11	12°	3,6	8,2
K0722.081	rosca esquerda	8 -0,008	M8	42	24	8	6	13	22	12	12°	5,8	12,9
K0722.101	rosca esquerda	10 -0,008	M10	48	28	9	7	16	26	15	12°	8,6	17,6
K0722.121	rosca esquerda	12 -0,008	M12	54	34	10	8	18	28	15	8°	11,4	24,5
K0722.161	rosca esquerda	17 -0,008	M16	69	46	14	11	25	36	23	8°	22	45
K0722.201	rosca esquerda	20 -0,010	M20x1,5	78	53	16	13	29	43	25	8°	31,5	60

Terminais de rótula com mancal de deslizamento e rosca macho, em versão estreita, DIN ISO 12240-4

Visão geral dos artigos
