

Pino esférico para articulações angulares, DIN 71803, forma B

Descrição do artigo/Imagens dos produtos



Descrição

Material:

Aço.

Versão:

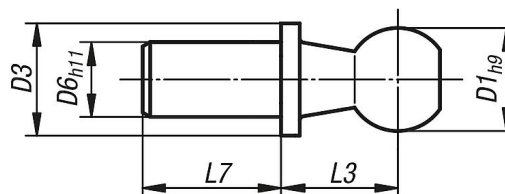
peça zincada e passivada.

Indicação:

Os pinos esféricos são peças de reposição para articulações angulares DIN 71802.

Desenhos

Forma B
Com pino rebite



Visão geral dos artigos

Código do artigo	Forma	Versão 2	D1	D3	D6	L3	L7
K0713.0840	B	versão curta	8	8	5	9	4
K0713.1045	B	versão curta	10	10	6	11	4,5
K0713.1305	B	versão curta	13	13	8	13	5
K0713.1606	B	versão curta	16	16	10	16	6
K0713.0875	B	versão longa	8	8	5	9	7,5
K0713.1080	B	versão longa	10	10	6	11	8
K0713.1310	B	versão longa	13	13	8	13	10
K0713.1613	B	versão longa	16	16	10	16	13
K0713.1918	B	versão longa	19	19	14	20	18