

# Ímãs redondos com pino (cápsulas magnéticas) de AlNiCo

Descrição do artigo/Imagens dos produtos



## Descrição

### Material:

Carcaça em aço.  
Núcleo do ímã em AlNiCo.

### Versão:

Carcaça zincada.

### Indicação:

Cápsulas magnéticas com pino liso, sistema blindado.  
O pino pode ser prolongado na medida "H1", sem perda da força de aderência.

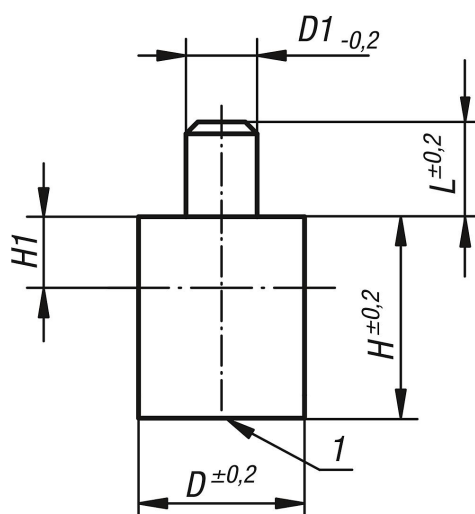
### Faixa de temperatura:

máx. 450 °C.

### Indicação de desenho:

1) Superfície de aderência

## Desenhos



## Visão geral dos artigos

### Ímãs redondos com pino (cápsulas magnéticas) de AlNiCo

Código do artigo	D	D1	L	H	H1	Força de aderência N
K0547.01	6	3	8	20	2	1,7
K0547.02	8	3	8	20	3	4
K0547.03	10	4	8	20	6	8,5
K0547.04	13	4	8	20	7	12
K0547.05	16	5	8	20	5	20
K0547.06	20	6	8	25	6	50
K0547.07	25	8	10	35	5	115
K0547.08	32	10	10	40	3	200
K0547.09	40	15	20	50	5	240
K0547.10	50	18	25	60	2	420

