

Ímãs redondos (planos)

Descrição do artigo/Imagens dos produtos



Descrição

Material:

Carcaça em aço.
Núcleo do ímã em AlNiCo.

Versão:

Caixa pintada de vermelho.

Indicação:

Sistema blindado. Ímãs tipo cuba planos são utilizados para a montagem em dispositivos com baixos requisitos de espaço.

Faixa de temperatura:

máx. 450 °C.

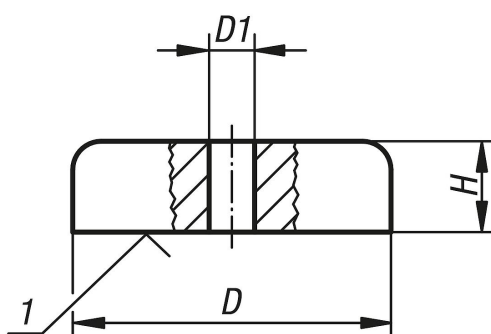
Sob consulta:

Cores adicionais.

Indicação de desenho:

1) Superfície de aderência

Desenhos



Visão geral dos artigos

Ímãs redondos (planos)

Código do artigo	D	D1	H	Força de aderência N
K0558.01	19	3,5	8	30
K0558.02	29	5	9	55
K0558.03	38	5	10,5	95