

Manípulos em estrela, forma L, com rosca macho

Descrição do artigo/Imagens dos produtos



Descrição

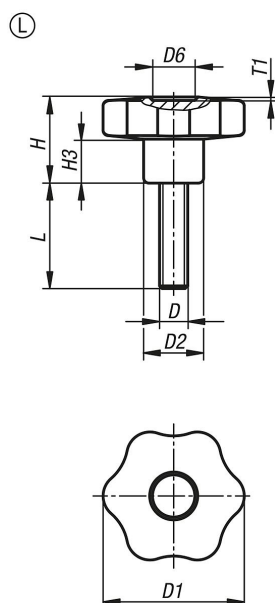
Material:

Termoplástico reforçado com fibra de vidro.
Pinos roscados em aço.

Versão:

Botão na cor preta.
Pinos roscados galvanizados.

Desenhos



Visão geral dos artigos

Código do artigo	Forma	D	D1	D2	D6	H	H3	T1	L
K1090.43006X16	L	M6	30	15	9	22	11	1,5	16
K1090.43006X20	L	M6	30	15	9	22	11	1,5	20
K1090.43006X30	L	M6	30	15	9	22	11	1,5	30
K1090.43008X16	L	M8	30	15	9	22	11	1,5	16
K1090.43008X20	L	M8	30	15	9	22	11	1,5	20
K1090.43008X30	L	M8	30	15	9	22	11	1,5	30
K1090.43008X40	L	M8	30	15	9	22	11	1,5	40
K1090.44006X16	L	M6	40	17	12	24,5	12,5	1	16
K1090.44006X20	L	M6	40	17	12	24,5	12,5	1	20
K1090.44006X30	L	M6	40	17	12	24,5	12,5	1	30
K1090.44006X40	L	M6	40	17	12	24,5	12,5	1	40
K1090.44008X20	L	M8	40	17	12	24,5	12,5	1	20

Manípulos em estrela, forma L, com rosca macho

Visão geral dos artigos

Código do artigo	Forma	D	D1	D2	D6	H	H3	T1	L
K1090.44008X30	L	M8	40	17	12	24,5	12,5	1	30
K1090.44008X40	L	M8	40	17	12	24,5	12,5	1	40
K1090.44008X50	L	M8	40	17	12	24,5	12,5	1	50
K1090.45008X20	L	M8	50	20	14,5	29	15	1,5	20
K1090.45008X30	L	M8	50	20	14,5	29	15	1,5	30
K1090.45008X40	L	M8	50	20	14,5	29	15	1,5	40
K1090.45010X20	L	M10	50	20	14,5	29	15	1,5	20
K1090.45010X30	L	M10	50	20	14,5	29	15	1,5	30
K1090.45010X40	L	M10	50	20	14,5	29	15	1,5	40
K1090.45010X50	L	M10	50	20	14,5	29	15	1,5	50
K1090.46010X20	L	M10	60	24	18	34	18	1,5	20
K1090.46010X30	L	M10	60	24	18	34	18	1,5	30
K1090.46010X40	L	M10	60	24	18	34	18	1,5	40
K1090.46010X50	L	M10	60	24	18	34	18	1,5	50
K1090.46012X20	L	M12	60	24	18	34	18	1,5	20
K1090.46012X30	L	M12	60	24	18	34	18	1,5	30
K1090.46012X40	L	M12	60	24	18	34	18	1,5	40
K1090.46012X50	L	M12	60	24	18	34	18	1,5	50