

Puxadores de plástico design quadrado

Descrição do artigo/Imagens dos produtos



Descrição

Material:
Duroplástico FS 31.
Encaixe roscado em aço.

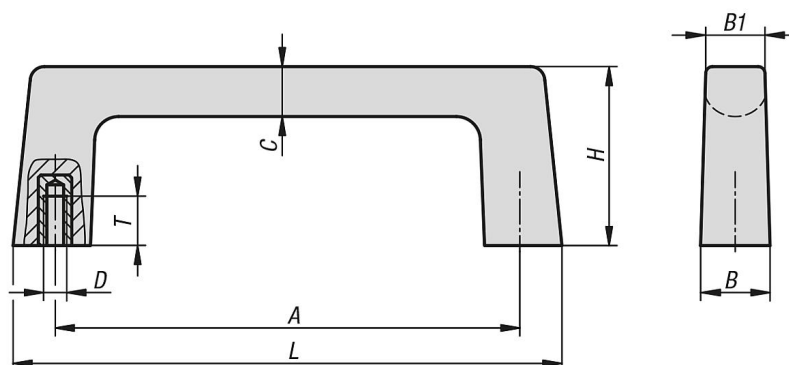
Versão:
preto.

Indicação para encomenda:
Parafusos de fixação incluídos no fornecimento.

Indicação:
Capacidade de suporte de carga máx. 500 N.

Montagem:
Pela parte traseira.

Desenhos



Visão geral dos artigos

Código do artigo	Material do corpo básico	A	B	B1	C	D	H	L	T	Capacidade de carga N
K1074.11005	duroplástico (termofixo)	110	16	14	12	M5	42	130	10	500