

Manípulos de quatro pontas em ferro fundido cinzento, norma DIN 6335, forma E, furo cego roscado

Descrição do artigo/Imagens dos produtos



Descrição

Material:

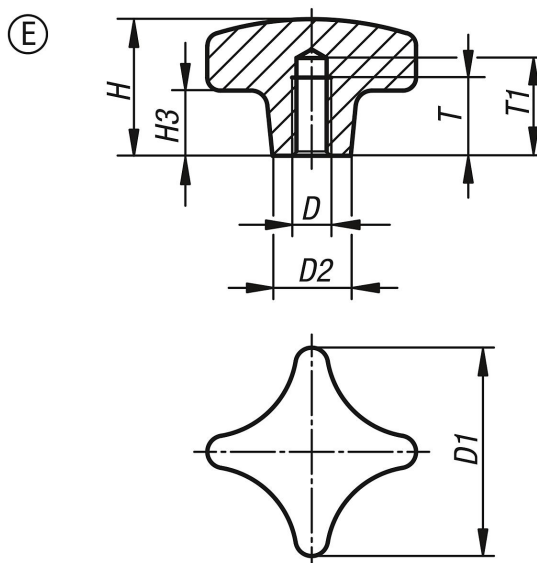
Ferro fundido cinzento GJL 200.

Versão:

Com vibroacabamento.

Superfície sem tratamento.

Desenhos



Visão geral dos artigos

Código do artigo	Forma	Superfície Corpo básico	D	D1	D2	H	H3	T	T1
K0147.506	E	tamboreado	M6	32	12	20	10	12	15
K0147.508	E	tamboreado	M8	40	14	25	14	15	18
K0147.510	E	tamboreado	M10	50	18	32	20	18	21
K0147.512	E	tamboreado	M12	63	20	40	25	22	25
K0147.516	E	tamboreado	M16	80	25	50	30	28	32
K0147.520	E	tamboreado	M20	100	32	63	38	36	40