

Apoios de esfera auto-alinhante, reguláveis, com O-Ring, forma K, com esfera de POM (Poliacetal) plana e com face lisa

Descrição do artigo/Imagens dos produtos



Descrição

Material:

Corpo em aço temperado.
Esfera forma K em POM (Poliacetal).

Versão:

Corpo da peça temperado.
Esfera em POM (Poliacetal) branca.

Indicação:

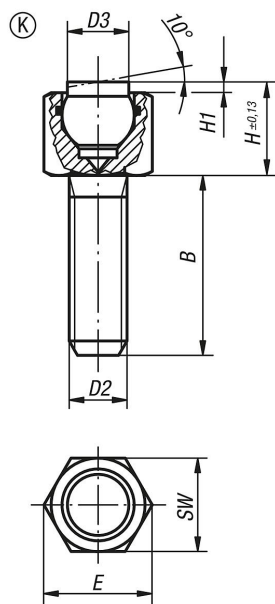
Os apoios com esfera auto-alinhante são utilizados para apoio e fixação de peças de trabalho usinadas e não usinadas.
Além disto, eles servem como batentes, suportes e posicionadores na fabricação de dispositivos e ferramentas.

As esferas são protegidas contra torção.

Vantagens:

Um O-Ring embutido prende a esfera e impede a entrada de sujeira e partículas externas, garantindo assim um movimento uniforme.

Desenhos



Visão geral dos artigos

Código do artigo	Forma	B	D2	D3	H	H1	E	SW	Esfera \varnothing	Capacidade de carga máx. kN (apenas com carga estática)
K0288.706X012	K	12	M6	6	9,5	1,5	11,5	10	7	2
K0288.706X025	K	25	M6	6	9,5	1,5	11,5	10	7	2
K0288.706X040	K	40	M6	6	9,5	1,5	11,5	10	7	2
K0288.708X012	K	12	M8	8,5	13	1,5	15	13	10	4

Apoios de esfera auto-alinhante, reguláveis, com O-Ring, forma K, com esfera de POM (Poliacetal) plana e com face lisa

Visão geral dos artigos

Código do artigo	Forma	B	D2	D3	H	H1	E	SW	Esfera \emptyset	Capacidade de carga máx. kN (apenas com carga estática)
K0288.708X025	K	25	M8	8,5	13	1,5	15	13	10	4
K0288.708X040	K	40	M8	8,5	13	1,5	15	13	10	4