

## Botão recartilhado com rosca fêmea

### Descrição do artigo/Imagens dos produtos



### Descrição

#### Material:

Botão em termoplástico.

Bucha em latão ou aço inoxidável 1.4305.

#### Versão:

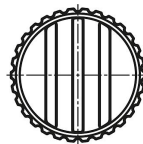
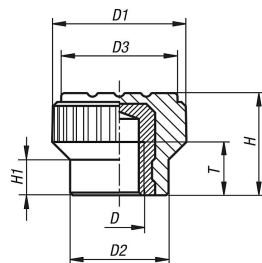
Manípulo grafite escuro.

Aço inoxidável com superfície sem proteção anticorrosiva.

#### Sob consulta:

Cores adicionais.

### Desenhos



### Visão geral dos artigos

Código do artigo	Tipo de rosca	Material dos componentes	D	D1	D2	D3	H	H1	T
K0110.003	rosca fêmea	Latão	M3	15	11	13	11,5	4,3	4,5
K0110.004	rosca fêmea	Latão	M4	15	11	13	11,5	4,3	6
K0110.005	rosca fêmea	Latão	M5	15	11	13	11,5	4,3	6
K0110.0003	rosca fêmea	aço inoxidável	M3	15	11	13	11,5	4,3	4,5
K0110.0004	rosca fêmea	aço inoxidável	M4	15	11	13	11,5	4,3	6
K0110.0005	rosca fêmea	aço inoxidável	M5	15	11	13	11,5	4,3	6