

Adaptador de redução para sistema modular de 5 eixos UNILOCK tamanho de sistema 80 mm

Descrição do artigo/Imagens dos produtos



Descrição

Material:

Corpo básico em aço ferramenta inoxidável.

Pino de guia em aço cementado.

Versão:

Superfícies funcionais da estrutura básica endurecidas e retificadas.

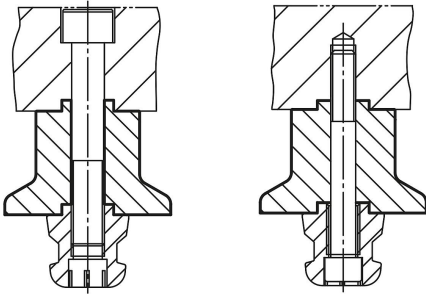
Pino de guia oxidado. Superfícies funcionais endurecidas e retificadas.

Indicação:

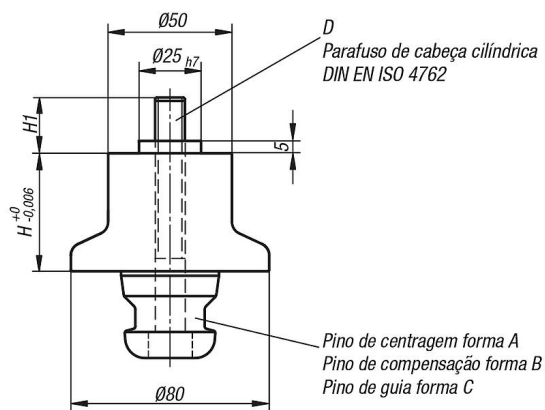
Os adaptadores de redução para sistema modular de 5 eixos UNILOCK são adequados para a fixação e o posicionamento da peça de trabalho. Podem ser aparafusados com a peça de trabalho e montados juntamente sobre os módulos básico ou de extensão. Os redutores estão disponíveis em versão endurecida.

Sob consulta:

- Versão dura
- Altura 25 mm



Desenhos

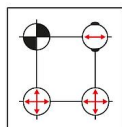


- Pino de centragem = Forma A
- ⊖ Pino de compensação = Forma B
- ⊕ Pino de guia = Forma C

fixado nas direções x e y (ponto de referência)

fixa o eixo que ainda estiver livre (pinos de posição variável)

Pinos com submedida (sem função centralizadora, apenas de fixação)



Adaptador de redução para sistema modular de 5 eixos UNILOCK tamanho de sistema 80 mm

Visão geral dos artigos

Redutores de 5 eixos UNILOCK

Código do artigo	Versão 2	Forma	Tipo da forma	D	H	H1
K0966.501101	duro	A	Pino De Centragem	M10X100	50	25,5
K0966.502101	duro	B	pinos de compensação	M10X100	50	25,5
K0966.503101	duro	C	Pino De Guia	M10X100	50	25,5
K0966.501121	duro	A	Pino De Centragem	M12X100	50	27,5
K0966.502121	duro	B	pinos de compensação	M12X100	50	27,5
K0966.503121	duro	C	Pino De Guia	M12X100	50	27,5