

# Pino de guia UNILOCK tamanho de sistema 80 mm

## Descrição do artigo/Imagens dos produtos



### Descrição

#### Material:

Aço cementado.

#### Versão:

endurecido e brunido.

Superfícies funcionais retificadas.

#### Indicação:

Os pinos de gui UNILOCK são adequados para prender e posicionar as peças e dispositivos.

Os pinos de guia são apertados com o elemento de substituição e adaptados aos diferentes módulos base.

As seguintes forças de aperto são possíveis com o pino de guia UNILOCK em combinação com os parafusos de fixação M10, M12, M16:

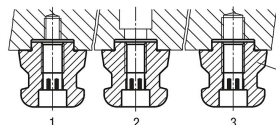
- Força de aperto (M10) 35.000N

- Força de aperto (M12) 50.000N

- Força de aperto (M16) 75.000N

Força de retenção com parafuso cilíndrico DIN EN ISO 4762 -12.9.

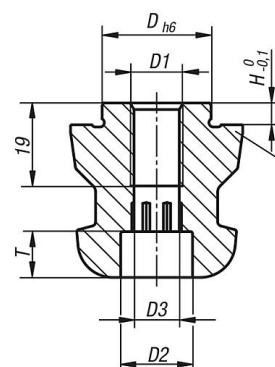
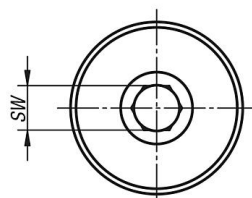
- 1 = Fixação com parafuso DIN 912 através dos pinos de guia  
2 = Fixação com parafuso DIN 912 através do dispositivo ou peça de trabalho  
3 = Fixação com pino roscado DIN 913



Pino de centragem forma A  
Pino de compensação forma B  
Pino de guia forma C

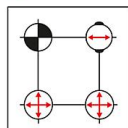
Para mais pinos de guia com a mesma dimensão do sistema encontrará em K1471, K0968 e K0967 com fuso roscado.

## Desenhos



Pino de centragem forma A  
Pino de compensação forma B  
Pino de guia forma C

- Pino de centragem = Forma A    fixado nas direções x e y (ponto de referência)
- Pino de compensação = Forma B    fixa o eixo que ainda estiver livre (pinos de posição variável)
- Pino de guia = Forma C    Pinos com submedida (sem função centralizadora, apenas de fixação)



## Pino de guia UNILOCK tamanho de sistema 80 mm

### Visão geral dos artigos

#### Pino de guia para o sistema modular de UNILOCK

Código do artigo	Forma	D	D1	D2	D3	H	T	SW
K0967.140160512	A	16	M12	16,5	10,3	5	10,5	10
K0967.140180512	A	18	M12	16,5	10,3	5	10,5	10
K0967.140220516	A	22	M16	18,5	14,2	5	12,5	17
K0967.140250512	A	25	M12	16,5	10,3	5	10,5	10
K0967.140250516	A	25	M16	18,5	14,2	5	12,5	17
K0967.240160512	B	16	M12	16,5	10,3	5	10,5	10
K0967.240180512	B	18	M12	16,5	10,3	5	10,5	10
K0967.240220516	B	22	M16	18,5	14,2	5	12,5	17
K0967.240250512	B	25	M12	16,5	10,3	5	10,5	10
K0967.240250516	B	25	M16	18,5	14,2	5	12,5	17
K0967.340160512	C	16	M12	16,5	10,3	5	10,5	10
K0967.340180512	C	18	M12	16,5	10,3	5	10,5	10
K0967.340220516	C	22	M16	18,5	14,2	5	12,5	17
K0967.340250512	C	25	M12	16,5	10,3	5	10,5	10
K0967.340250516	C	25	M16	18,5	14,2	5	12,5	17