

Buchas centralizadoras

Descrição do artigo/Imagens dos produtos



Descrição

Material:

Aço temperado para rolamento.

Versão:

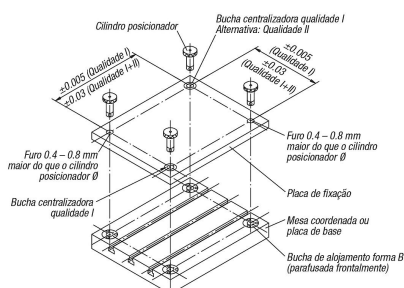
peça endurecida e brunida.

Indicação:

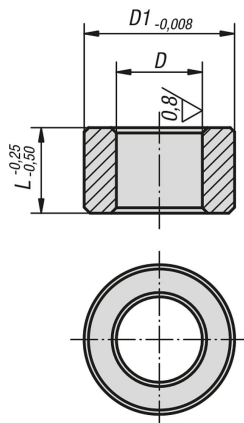
Com uma tolerância da distância entre centros de $\pm 0,005$ mm e a utilização de 2 buchas centralizadoras com grau de qualidade I, é possível obter uma repetibilidade precisa de fixação de $\pm 0,013$ mm.

Com uma tolerância da distância entre centros de $\pm 0,03$ mm e a utilização de duas buchas, uma com grau de qualidade I e outra com grau de qualidade II, é possível obter uma repetibilidade precisa de fixação de $\pm 0,04$ mm. As buchas de centragem são pressionadas levemente nos furos de alojamento das placas de fixação.

Para obter outras indicações, veja informações gerais.



Desenhos



Visão geral dos artigos

Buchas centralizadoras

Código do artigo	Versão 1	D	T=Tolerância	D1	L	Furo de alojamento para bucha centralizadora $\varnothing +0,010$
K0936.113013	qualidade I	13	+0,005 - +0,018	19,04	13	19,016
K0936.113020	qualidade I	13	+0,005 - +0,018	19,04	20	19,016
K0936.116020	qualidade I	16	+0,005 - +0,018	25,042	20	25,016
K0936.116025	qualidade I	16	+0,005 - +0,018	25,042	25	25,016
K0936.120020	qualidade I	20	+0,005 - +0,018	35,042	20	35,018
K0936.120025	qualidade I	20	+0,005 - +0,018	35,042	25	35,018
K0936.125020	qualidade I	25	+0,005 - +0,018	35,042	20	35,018
K0936.125025	qualidade I	25	+0,005 - +0,018	35,042	25	35,018

Buchas centralizadoras

Visão geral dos artigos

Código do artigo	Versão 1	D	T=Tolerância	D1	L	Furo de alojamento para bucha centralizadora Ø +0,010
K0936.130020	qualidade I	30	+0,005 - +0,018	45,042	20	45,018
K0936.130025	qualidade I	30	+0,005 - +0,018	45,042	25	45,018
K0936.135020	qualidade I	35	+0,005 - +0,018	45,042	20	45,018
K0936.135025	qualidade I	35	+0,005 - +0,018	45,042	25	45,018
K0936.135040	qualidade I	35	+0,005 - +0,018	45,042	40	45,018
K0936.135050	qualidade I	35	+0,005 - +0,018	45,042	50	45,018
K0936.150020	qualidade I	50	+0,005 - +0,018	63,546	20	63,521
K0936.150040	qualidade I	50	+0,005 - +0,018	63,546	40	63,521
K0936.150050	qualidade I	50	+0,005 - +0,018	63,546	50	63,521
K0936.213013	qualidade II	13	+0,025 - +0,050	19,04	13	19,016
K0936.213020	qualidade II	13	+0,025 - +0,050	19,04	20	19,016
K0936.216020	qualidade II	16	+0,025 - +0,050	25,042	20	25,016
K0936.216025	qualidade II	16	+0,025 - +0,050	25,042	25	25,016
K0936.220020	qualidade II	20	+0,025 - +0,050	35,042	20	35,018
K0936.220025	qualidade II	20	+0,025 - +0,050	35,042	25	35,018
K0936.225020	qualidade II	25	+0,025 - +0,050	35,042	20	35,018
K0936.225025	qualidade II	25	+0,025 - +0,050	35,042	25	35,018
K0936.230020	qualidade II	30	+0,025 - +0,050	45,042	20	45,018
K0936.235025	qualidade II	35	+0,025 - +0,050	45,042	25	45,018
K0936.235040	qualidade II	35	+0,025 - +0,050	45,042	40	45,018
K0936.235050	qualidade II	35	+0,025 - +0,050	45,042	50	45,018
K0936.250025	qualidade II	50	+0,025 - +0,050	63,546	25	63,521
K0936.250050	qualidade II	50	+0,025 - +0,050	63,546	50	63,521