

Pino de centragem para perfuração direcionada

Descrição do artigo/Imagens dos produtos



Descrição

Material:

Aço.

Versão:

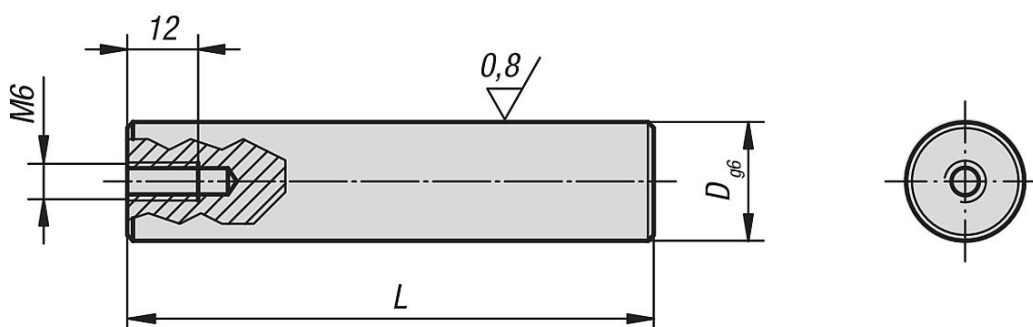
peça cementada.

Diâmetro de ajuste retificado.

Indicação:

Os pinos de centragem para perfuração direcionada são adaptados para os elementos básicos K0803 e K0805.

Desenhos



Visão geral dos artigos

Pino de centragem para perfuração direcionada

Código do artigo	D	L
K0857.20075	20	75
K0857.20089	20	89
K0857.25125	25	125

