

## Niple com bico dosador de lubrificação em forma de cone, de acordo com a norma DIN 71412, forma A, reto

Descrição do artigo/Imagens dos produtos



### Descrição

#### Material:

Aço ou aço inoxidável 1.4305.

#### Versão:

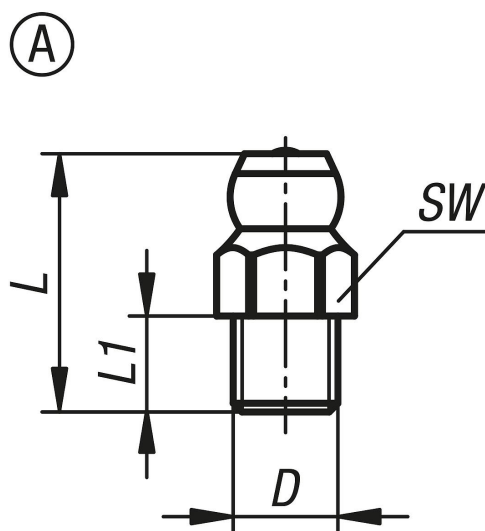
Aço endurecido, mín. 550 HV 1, zincado.

Aço inoxidável com superfície sem tratamento.

#### Indicação:

Bicos dosadores de lubrificação cônicos possuem rosca cônica. Eles são apropriados para pontos de lubrificação que precisam ser lubrificados frequentemente e de forma confiável. Devido à sua versatilidade de aplicação, pertencem aos tipos de bicos dosadores mais usados no mercado.

### Desenhos



### Visão geral dos artigos

Código do artigo	Forma	Tipo da forma	Material do corpo básico	D	L1	L máx.	SW
K1132.1106100	A	reto com sextavado	aço	M6X1	6	16	7
K1132.1108100	A	reto com sextavado	aço	M8X1	6	16	9
K1132.1108125	A	reto com sextavado	aço	M8X1,25	6	16	9
K1132.1110100	A	reto com sextavado	aço	M10X1	6	16	11
K1132.1110150	A	reto com sextavado	aço	M10X1,5	6	16	11
K1132.1118	A	reto com sextavado	aço	R1/8	6	16	11
K1132.1114	A	reto com sextavado	aço	R1/4	6	16	14
K1132.2106100	A	reto com sextavado	aço inoxidável	M6X1	6	16	7
K1132.2108100	A	reto com sextavado	aço inoxidável	M8X1	6	16	9
K1132.2108125	A	reto com sextavado	aço inoxidável	M8X1,25	6	16	9

## Niple com bico dosador de lubrificação em forma de cone, de acordo com a norma DIN 71412, forma A, reto

Visão geral dos artigos

Código do artigo	Forma	Tipo da forma	Material do corpo básico	D	L1	L máx.	SW
<b>K1132.2110100</b>	A	reto com sextavado	aço inoxidável	M10X1	6	16	11
<b>K1132.2110150</b>	A	reto com sextavado	aço inoxidável	M10X1,5	6	16	11
<b>K1132.2118</b>	A	reto com sextavado	aço inoxidável	R1/8	6	16	11
<b>K1132.2114</b>	A	reto com sextavado	aço inoxidável	R1/4	6	16	14