

Pinça para fixação externa

Descrição do artigo/Imagens dos produtos



Descrição

Material:

Liga de alumínio de alta resistência.

Versão:

anodizado na cor azul.

Indicação:

Pinças de fixação para fixação de contornos externos.

O contorno da peça de trabalho a ser fixada será instalado na pinça. Elas possibilitam a fixação de superfícies livres e contornos assimétricos.

O mecanismo da pinça possibilita a fixação segura da peça.

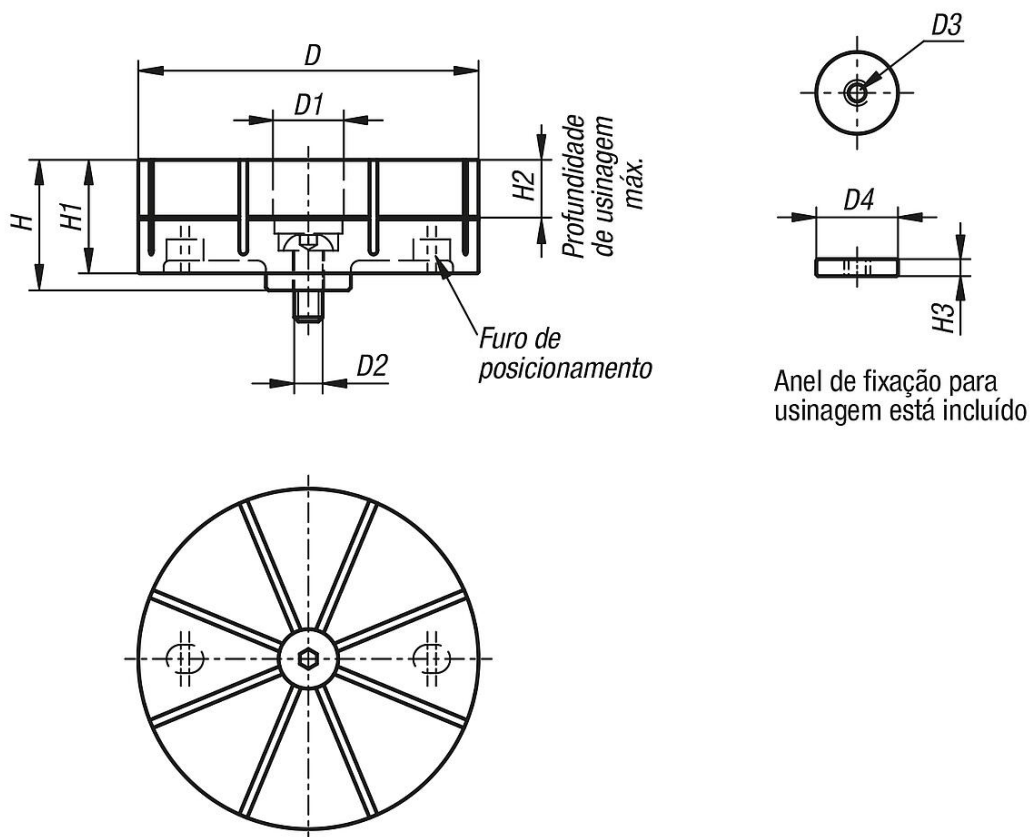
Curso de fixação por segmento de pinça (8x) máx. 0,15 mm.

Repetibilidade da peça de trabalho: $\pm 0,03$.

Repetibilidade das pinças de fixação: $\pm 0,02$.

Alojamento adequado, veja artigo K1183.

Desenhos



Pinça para fixação externa

Desenhos

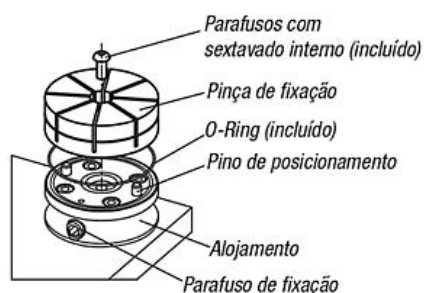
1. Montagem da pinça de fixação:

- Introduza o anel O-Ring no canal do alojamento.
- Encaixe a pinça sobre o alojamento e verifique se os pinos de posicionamento se encontram alinhados nos furos de posicionamento da pinça de fixação. Fixe a pinça com o parafuso de sextavado interno.

Indicação:

Antes de montar a pinça de fixação, verifique se o cilindro de fixação se encontra totalmente elevado.

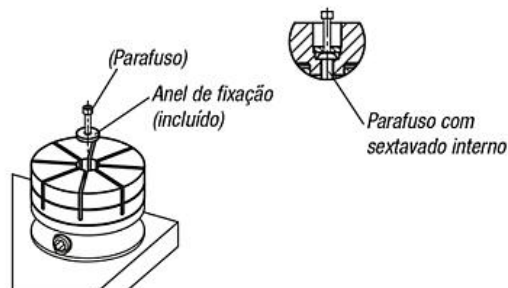
Para isso, gire o parafuso de fixação em sentido anti-horário até que este pare.



2. Usinagem da pinça de fixação:

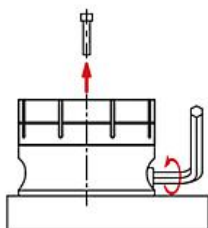
2.1

- Introduza o anel de fixação na pinça de fixação. (Pode-se utilizar um parafuso para auxiliar na inserção do anel).



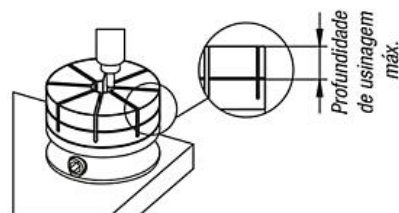
2.2

- Aperte o cilindro de fixação para fixar o anel (torque recomendado 15 Nm).
- Retire o parafuso do anel de fixação antes de efetuar o processo de usinagem.



2.3

- Introduza o contorno (da peça de trabalho que deve ser fixada) na pinça de fixação.

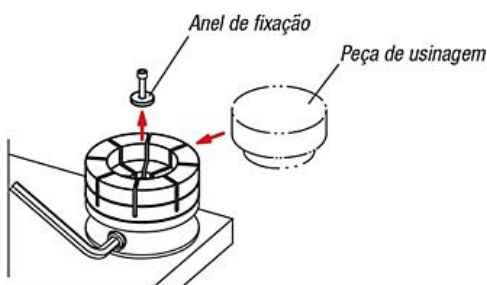


Indicação:

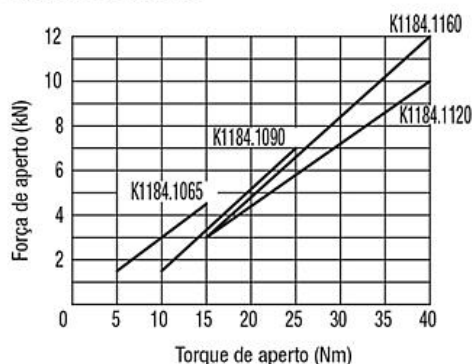
Não corte o contorno mais profundo do que a profundidade de usinagem permitida.

3. Montagem da peça de trabalho:

- Solte o cilindro de fixação e retire o anel de fixação.
- Insira a peça e aperte o cilindro de fixação.



Curvas de desempenho



Para evitar a danificação da pinça de fixação, não acione o dispositivo sem a peça de usinagem ou anel de fixação. Por favor, observe o torque de aperto de acordo com a tabela.

Pinça para fixação externa

Visão geral dos artigos

Pinça para fixação externa

Código do artigo	D	D1	D2	D3	D4	H	H1	H2	H3
K1184.1065	65	21	M8	M5	20	29	25	10	4
K1184.1090	90	25	M10	M6	24	40	35	15	5
K1184.1120	120	25	M10	M6	24	46	40	20	5
K1184.1160	160	29	M12	M8	28	52	45	25	6