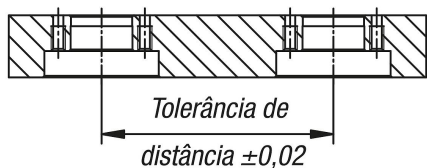


Buchas de alojamento para cilindro posicionador pneumático

Descrição do artigo/Imagens dos produtos



Descrição

Material:

Aço temperado.

Versão:

niquelado.

Indicação:

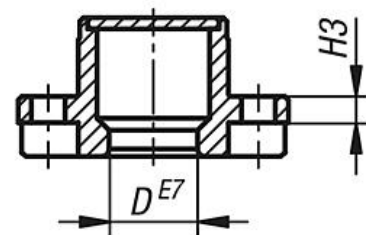
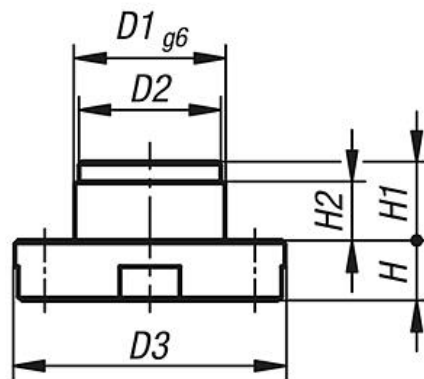
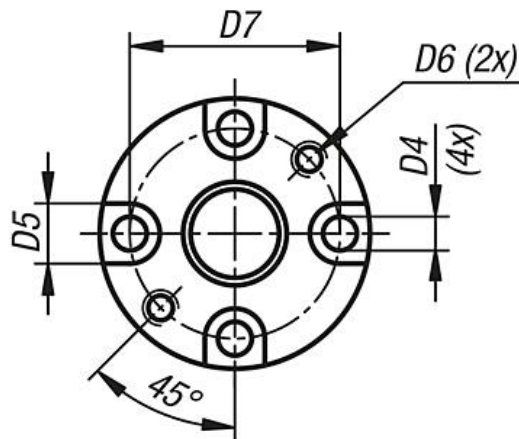
As buchas de alojamento são posicionadas em placas de dispositivos ou de troca, formando a contra-peça do cilindro posicionador.

Elas são centralizadas em um furo de ajuste e fixadas em seguida com 4 parafusos.

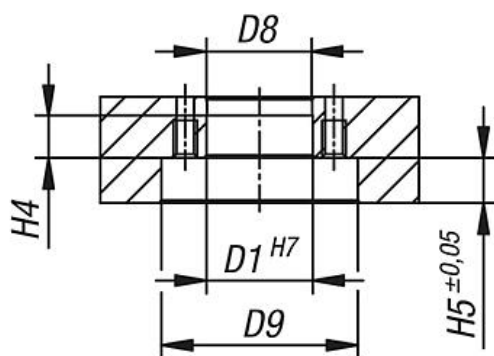
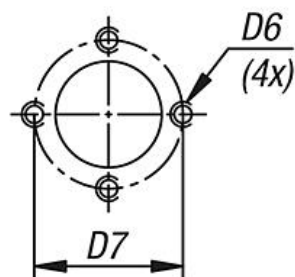
Na utilização diária, as esferas do cilindro prendem no corte inferior da bucha, formando assim uma unidade de troca segura e altamente precisa, minimizando os tempos de equipagem da máquina e troca de ferramentas.

Buchas de alojamento para cilindro posicionador pneumático

Desenhos



Indicação de montagem:



Buchas de alojamento para cilindro posicionador pneumático

Visão geral dos artigos

Buchas de alojamento para cilindros posicionadores pneumáticos

Código do artigo	D	D1	D2	D3	D4	D5	D6	D7	D8	D9	H	H1	H2	H3	H4	H5
K1220.12	12,1	20	19,6	36	4,5	8	M4	28	19,8	37	8	10,5	7,5	3,5	8	8,5
K1220.16	16,1	25	24,6	44	5,5	9,5	M5	34	24,8	45	9,5	11	7	4	7,5	10