

# Elemento de fixação e centralização em furos, formato redondo, com parafuso de cabeça escareada, Forma A

Descrição do artigo/Imagens dos produtos



## Descrição

### Material:

Aço temperado.

### Versão:

endurecido (33-39 HRC) e brunido.

### Indicação:

O elemento de fixação e centralização em furos possibilita a centralização e fixação de uma peça em um furo.

Através das superfícies com ranhuras, são alcançadas grandes forças de fixação. Elementos de fixação e centralização em furos com força de retenção.

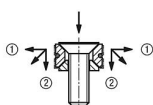
### Indicação de desenho:

A medida H se relaciona à altura  $\geq D$ .

1) O-Ring

#### Indicação técnica:

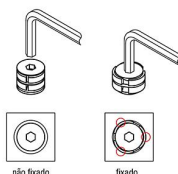
- Elementos de fixação e centragem em furos posicionam e fixam as peças de usinagem em um furo.
- A forma em cunha possibilita alta força de fixação na peça.



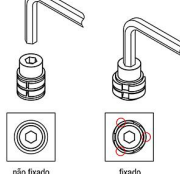
(Mordentes geram força de fixação para baixo)

- ① Pressão horizontal contra a peça de trabalho
- ② Pressão vertical impede o empensamento da peça.

Forma A:

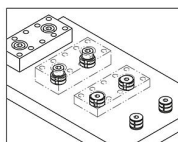


Forma B:

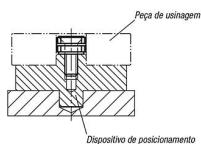


#### Indicação:

Durante o processo de fixação, a força age de forma pontual em direção à parede de furação.

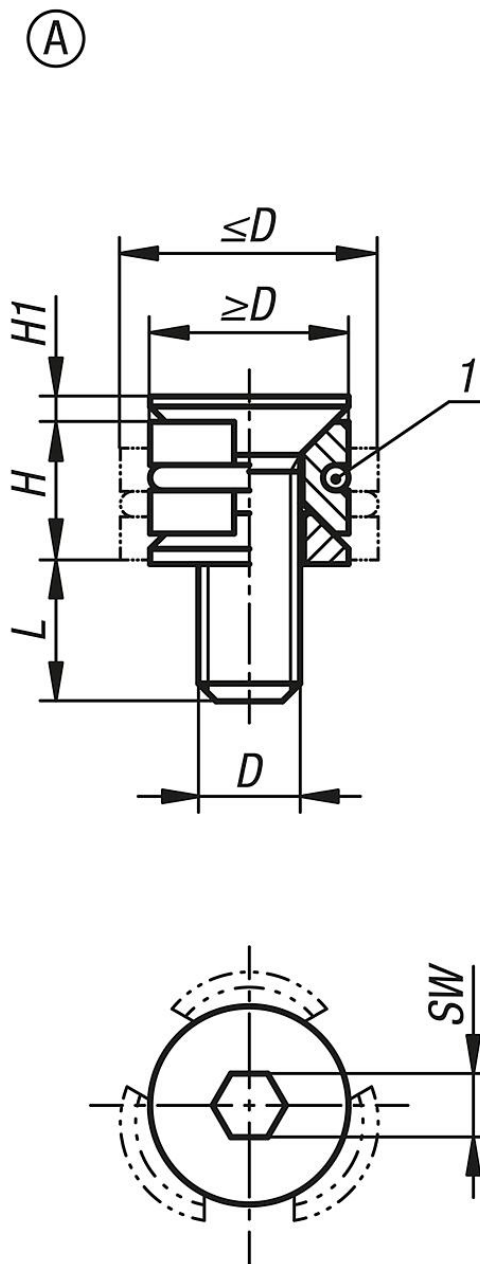


Para obter uma repetibilidade precisa, a peça de trabalho deve ser posicionada sobre o dispositivo de posicionamento. O processo de fixação ocorre através do elemento de fixação e centragem em furos.



**Elemento de fixação e centralização em furos, formato redondo, com parafuso de cabeça escareada, Forma A**

Desenhos



**Visão geral dos artigos**

Código do artigo	Forma	D=Rosca	D mín.	D máx.	H	H1	L	SW	Força de aperto máx. kN	Torque de aperto Nm
<b>K1166.10804</b>	A	M4x12	8	10,3	5,5	0,9	7,3	2,5	0,9	2,1
<b>K1166.11005</b>	A	M5X15	10	12,3	6,4	1,1	9,1	3	1,5	4,3
<b>K1166.11206</b>	A	M6X18	12	16,3	8,6	1,3	11,2	4	2,1	7,3
<b>K1166.11608</b>	A	M8X25	16	22	11,5	1,6	16,2	5	4	18

**Elemento de fixação e centralização em furos, formato redondo, com parafuso de cabeça escareada, Forma A**