

Mordentes escalonados de encaixe para morsa autocentrante com larguras de mordente de 80 a 125 mm, forma B

Descrição do artigo/Imagens dos produtos



Descrição

Material:

Aço.

Versão:

peça endurecida.

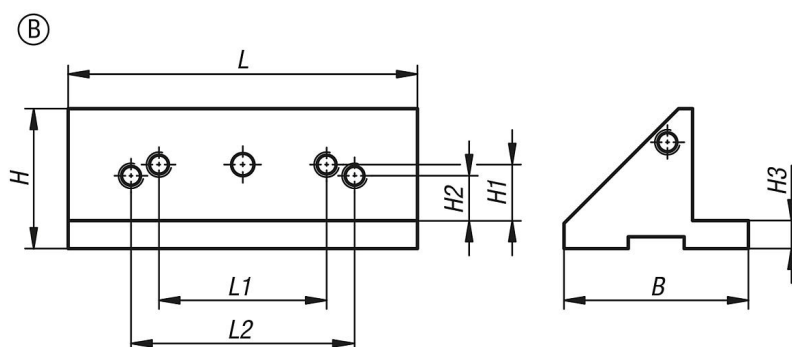
Indicação:

Os mordentes escalonados modulares servem de base para o aparafusamento dos mordentes roscados e devem ser aparafusados diretamente na morsa autocentrante.

Este sistema modular possibilita a troca rápida de vários tipos de mordentes roscados.

Adequado para K1237

Desenhos



Visão geral dos artigos

Código do artigo	Forma	B	H	H1	H2	H3	L	L1	L2
K1384.12550	B	66	50	20	16	10	125	60	80