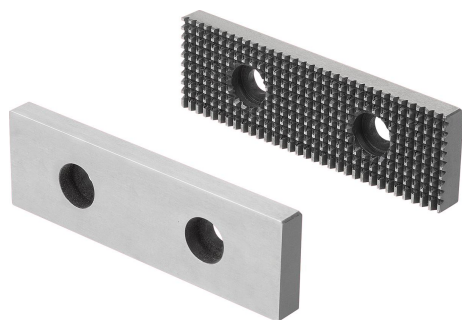


Mordentes aparafusáveis para morsa autocentrante 65-80-125 mm

Descrição do artigo/Imagens dos produtos



Descrição

Material:
Aço endurecido.

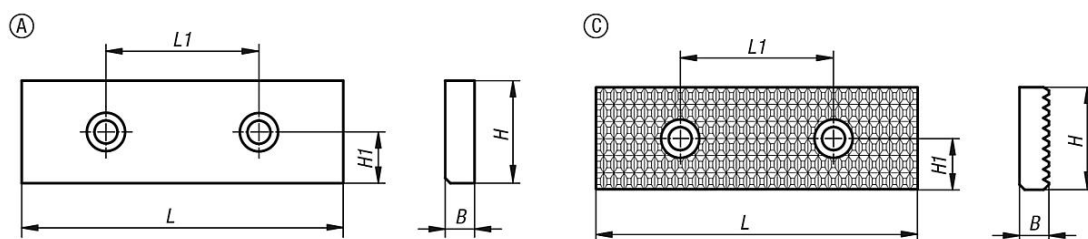
Versão:
Superfícies de fixação retificadas

Indicação:
Mordentes roscados servem para prender diferentes peças de trabalho. De acordo com o tipo do mordente, é possível fixar peças de trabalho brutas ou pré-usinadas. Os mordentes roscados são aparafusados sobre os mordentes modulares básicos.

Adequado para K1236, K1237

Indicação de desenho:
Forma A: superfície lisa
Forma C: recartilhada

Desenhos



Visão geral dos artigos

Mordentes aparafusáveis para morsa autocentrante 65-80-125 mm

Código do artigo	Forma	B	H	H1	L	L1
K0598.0651	A	7,5	20	10	66	34
K0598.0801	A	7,5	25	12,5	81	38
K0598.1251	A	11,5	40	20	126	60
K0598.0653	C	7,5	20	10	66	34
K0598.0803	C	7,5	25	12,5	81	38
K0598.1253	C	11,5	40	20	126	60