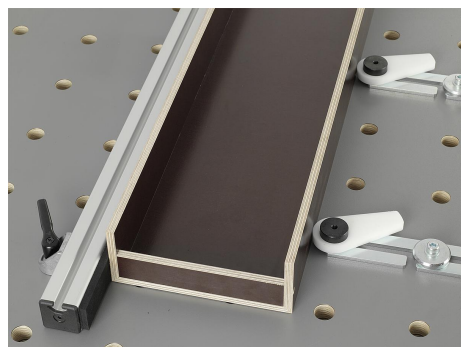
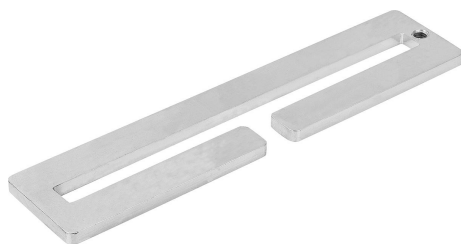


Placa em aço aberta

Descrição do artigo/Imagens dos produtos



Descrição

Material:

Aço.

Versão:

zincada ou passivada na cor azul.

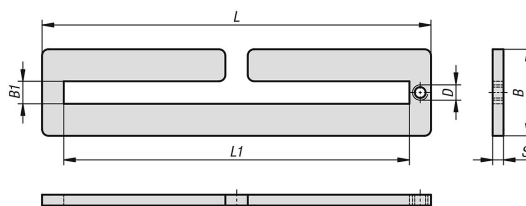
Indicação:

As placas podem ser usadas em combinação com rolamentos e grampos excêntricos, para uma fixação indireta. Elas são fixadas nas mesas de perfuração com a ajuda dos pinos posicionadores de aperto com arruela. Em combinação com módulos de fixação excêntricos, as placas também podem ser fixadas sobre mesas de rasgo T.

Vantagens:

Deslocamento e posicionamento flexíveis.
Regulagem contínua.

Desenhos



Visão geral dos artigos

Placa em aço aberta

Código do artigo	B	B1	D	L	L1	S
K1508.0180X40	40	10,4	M6	180	160	5