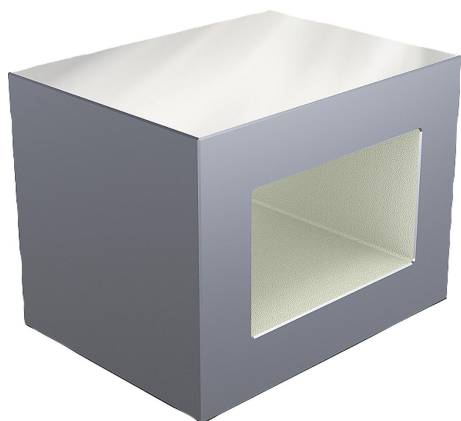


Consoles em ferro fundido cinzento com superfícies de fixação pré-usinadas

Descrição do artigo/Imagens dos produtos



Descrição

Material:

GJL 300.

Versão:

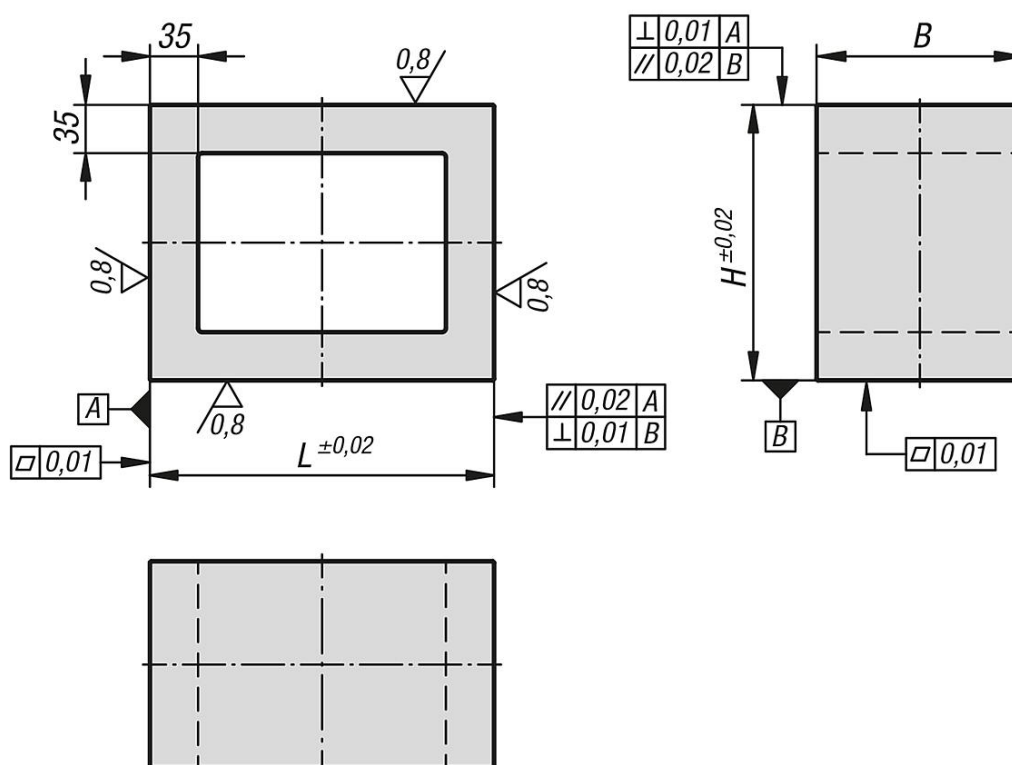
Superfícies de assento e de fixação retificadas.

Indicação:

Os consoles com superfícies de fixação pré-usinadas são usados para a construção de dispositivos. Eles proporcionam uma solução rápida e econômica para a fabricação de estruturas básicas com perfurações específicas em intervalos ou individuais. Os consoles também servem de estrutura básica para prender pequenas peças de trabalho.

Para o comprimento $L = 300$, deve ser observada a nervura de reforço central.

Desenhos



Visão geral dos artigos

Consoles em ferro fundido cinzento com superfícies de fixação pré-usinadas

Código do artigo	L	B	H
K0809.100201515	200	150	150
K0809.100251520	250	150	200
K0809.100302025	300	200	250

Consoles em ferro fundido cinzento com superfícies de fixação pré-usinadas

Visão geral dos artigos
