

## Puxadores tubulares de plástico com função de comutação elétrica e dois botões de acionamento

Descrição do artigo/Imagens dos produtos



### Descrição

#### Material:

Bases de fixação angulares de plástico PA6.  
Tubo de ligação de plástico PVC.

#### Versão:

Bases de fixação angulares com estrutura fina, preto.  
Tubo de ligação torneado, preto.

#### Indicação:

Forma A:

Botão de comando 1 (comutador)  
Botão de comando 2 (normal aberto)  
2 LEDs  
Conector com 8 pinos

Forma B:

Parada de emergência (2 normal fechado)  
Botão de comando 1 (comutador)  
Botão de comando 2 (normal aberto)  
2 LEDs  
Conector com 12 pinos

Conector montado na base de fixação angular do eixo tubular inferior.

Conector de encaixe (K1498) com cabo de 10 m disponível como acessório. Deve ser encomendado separadamente.

Grau de proteção: IP65 para conector de encaixe desenroscado.

Puxador tubular com visual adequado sem função de comutação elétrica veja artigo (K1528) disponível.

#### Montagem:

Pelo lado de manuseio.

#### Indicação de desenho:

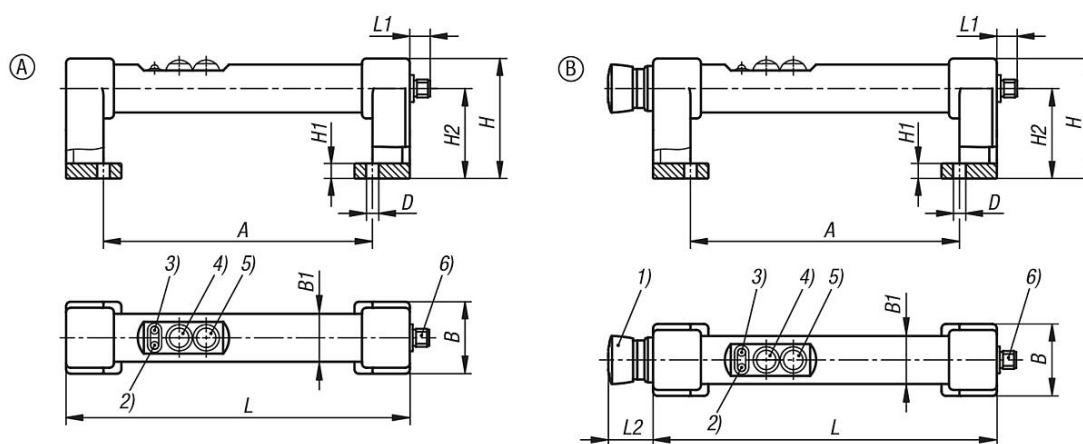
- 1) Parada de emergência
- 2) LED vermelho
- 3) LED verde
- 4) Botão de comando 1
- 5) Botão de comando 2
- 6) Conector, M12x1

# Puxadores tubulares de plástico com função de comutação elétrica e dois botões de acionamento

Descrição do artigo/Imagens dos produtos



## Desenhos



## Visão geral dos artigos

### Puxadores tubulares de plástico com função de comutação elétrica

Código do artigo	Forma	A	B	B1	D	H	H1	H2	L	L1	L2	Capacidade de carga N
K1530.180	A	180	48	32	8,5	80	10	60	230	13	-	1000
K1530.1180	B	180	48	32	8,5	80	10	60	230	13	30	1000