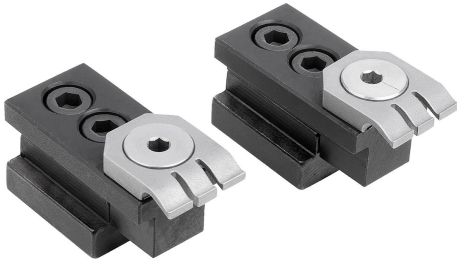
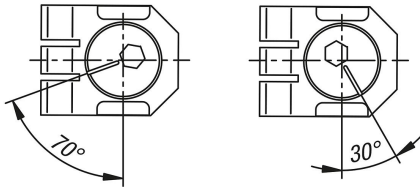


Grampo de fixação de peças planas em aço para ranhura em T

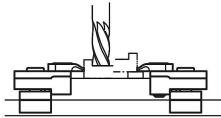
Descrição do artigo/Imagens dos produtos



Aplicação do excêntrico



Fixação rápida com 1/4 da rotação



Peça de usinagem fixada diretamente na superfície da mesa ou apoiada sobre uma base pelo lado inferior (para usinagem com saída livre para baixo).

Descrição

Material:

Corpo básico em aço.
Elemento de fixação e batente de aço mola.

Versão:

Corpo básico temperado.

Indicação para encomenda:

O código do artigo inclui um par constituído por um elemento de fixação e um batente.

Indicação:

Ao rodar o parafuso excêntrico no elemento de fixação, a peça será prensada para baixo (força de aperto para baixo). Além disso, o elemento de fixação pressiona a peça contra o batente, permitindo assim um apoio plano-paralelo.

O lado batente fornece uma referência que permite repetições precisas.

Curso do excêntrico: 1,2 mm.

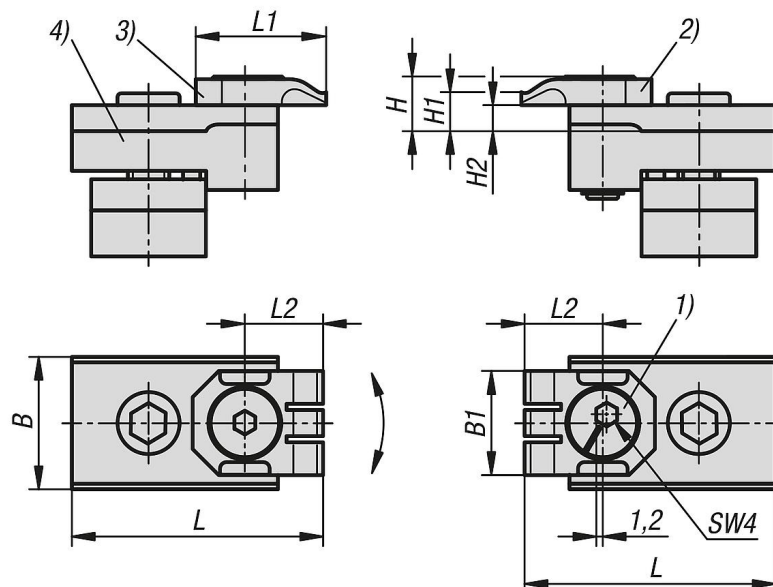
Aplicação:

Adequado para dispositivos e mesas com ranhura em T para fixação de peças múltiplas e individuais.

Indicação de desenho:

- 1) Parafuso excêntrico
- 2) Elemento de fixação
- 3) Batente
- 4) Corpo básico

Desenhos



Visão geral dos artigos

Grampo de fixação de peças planas em aço para ranhura em T

Visão geral dos artigos

Grampos de fixação de peças planas em aço para ranhura em T

Código do artigo	B	B1	H	H1	H2	L	L1	L2	SW	Largura de ranhura	F kN	Torque de aperto Nm
K1540.10	18	20	10,5	7,5	5	46	25	15	4	10	4	9
K1540.12	18	20	10,5	7,5	5	48	25	15	4	12	4	9
K1540.14	22	20	10,5	7,5	5	52	25	15	4	14	4	9
K1540.16	25	20	10,5	7,5	5	48	25	15	4	16	4	9
K1540.18	25	20	10,5	7,5	5	48	25	15	4	18	4	9