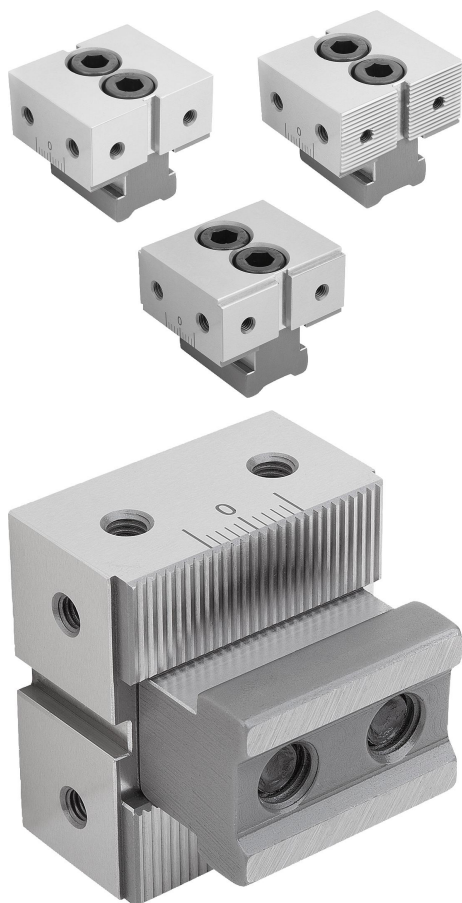


Mordentes fixos em DS para sistema de fixação múltipla

Descrição do artigo/Imagens dos produtos



Descrição

Material:

Aço ferramenta.

Versão:

endurecida e retificada (HRC 55 ±2).

Indicação:

É possível escolher entre três versões diferentes de mordentes fixos:

- Versão com superfície sem tratamento, forma A, para peças de trabalho pré-usinadas.
- Versão recartilhada, forma B, para peças brutas.
- Mordentes com entalhes, forma C, para prender com uma pequena borda de fixação.

Os furos de fixação laterais servem para a fixação de batentes para peças de trabalho.

Os dois orifícios de fixação nas superfícies de fixação permitem a montagem de trilhos de fixação adicionais, para obter uma profundidade de fixação ideal das peças.

Aplicação:

Os mordentes fixos de DS são posicionados sobre os trilhos de fixação de acordo com a situação de aperto. Obtém-se uma conexão por fechamento de forma, através da superfície dentada, apertando o parafuso de fixação. Os mordentes fixos com dois parafusos de fixação são preferencialmente usados para processos de usinagem com maiores forças.

Vantagens:

As posições dos batentes fixos podem ser ajustadas com precisão, através da escala lateral nos trilhos e mordentes fixos.

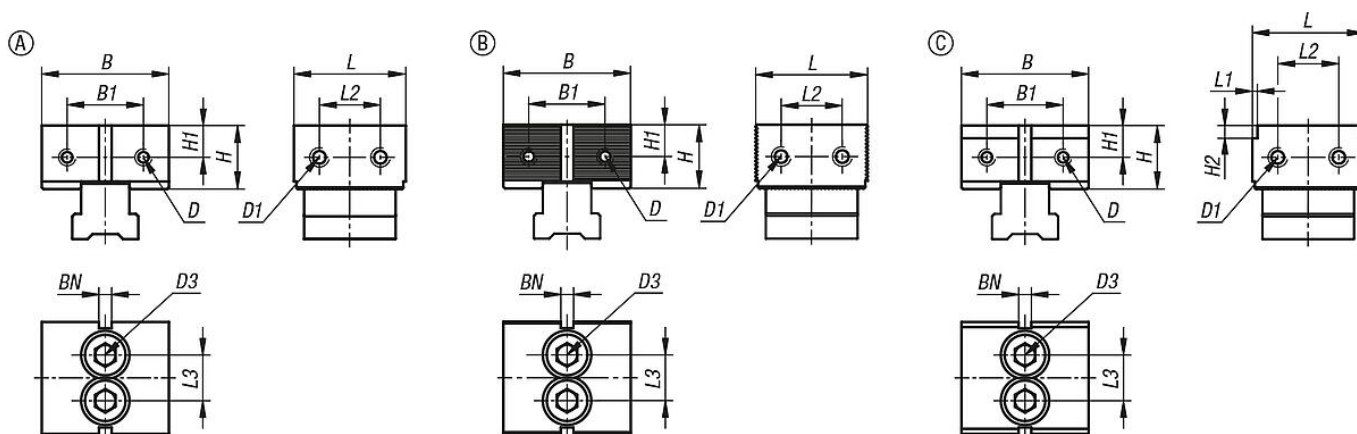
Fornecimento:

Mordente fixo de DS.

Parafuso de fixação.

Porcas T.

Desenhos



Mordentes fixos em DS para sistema de fixação múltipla

Visão geral dos artigos

Mordentes fixos em DS para sistema de fixação múltipla

Código do artigo	Adequado para larguras de sistemas	Forma	Tipo da forma	L	B	H	L1	L2	L3	B1	H1	H2	D Rosca fêmea	D1 Rosca fêmea	D3	BN=Largura da ranhura
K1751.0504401	50	A	liso	44	50	25	-	24	18	30	12,5	-	M5	M6	M10x30	5
K1751.0504402	50	B	recartilhado	44	50	25	-	24	18	30	12,5	-	M5	M6	M10x30	5
K1751.0504423	50	C	escalonada	44	50	25	2	24	18	30	12,5	2	M5	M6	M10x30	5
K1751.0504453	50	C	escalonada	44	50	25	2	24	18	30	12,5	5	M5	M6	M10x30	5