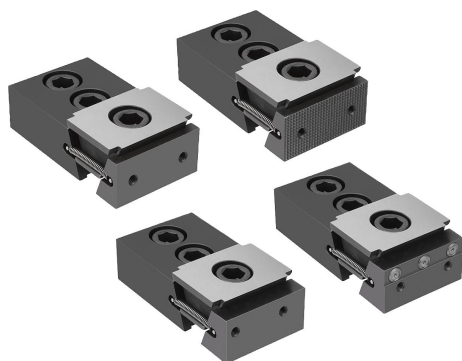


Cunhas de fixação com mordente fixo

Descrição do artigo/Imagens dos produtos



Descrição

Descrição do produto:

As cunhas de fixação são adequadas para múltiplas fixações, devido ao seu princípio de funcionamento.

Graças às superfícies de travamento, são alcançadas grandes forças de aperto.

Elas são usadas em ranhuras T, para processos de fixação.

Através da rotação do parafuso de fixação, o segmento de fixação se movimenta para fora, pressionando a peça de trabalho contra os mordentes de encosto fixos do dispositivo de usinagem.

Através do orifício oblongo na cunha dupla, as cunhas de fixação podem ser deslocadas e compensar tolerâncias.

Curso de deslocamento: M12 = $\pm 1,0$ mm.

Material:

Cunha dupla e segmentos de fixação em aço de cementação.

Versão:

Cunha dupla e segmentos de fixação endurecidos, fosfatados.

Indicação:

Com os dois orifícios de fixação posicionados nas superfícies de fixação é possível montar barras de apoio adicionais para obter uma profundidade de fixação ideal da peça de usinagem.

Parte inferior com revestimento de metal duro. Com isso, o coeficiente de atrito aumenta.

Fornecimento:

Cunha de fixação.

Parafusos de fixação.

Indicação de desenho:

Forma A: superfícies de fixação lisas

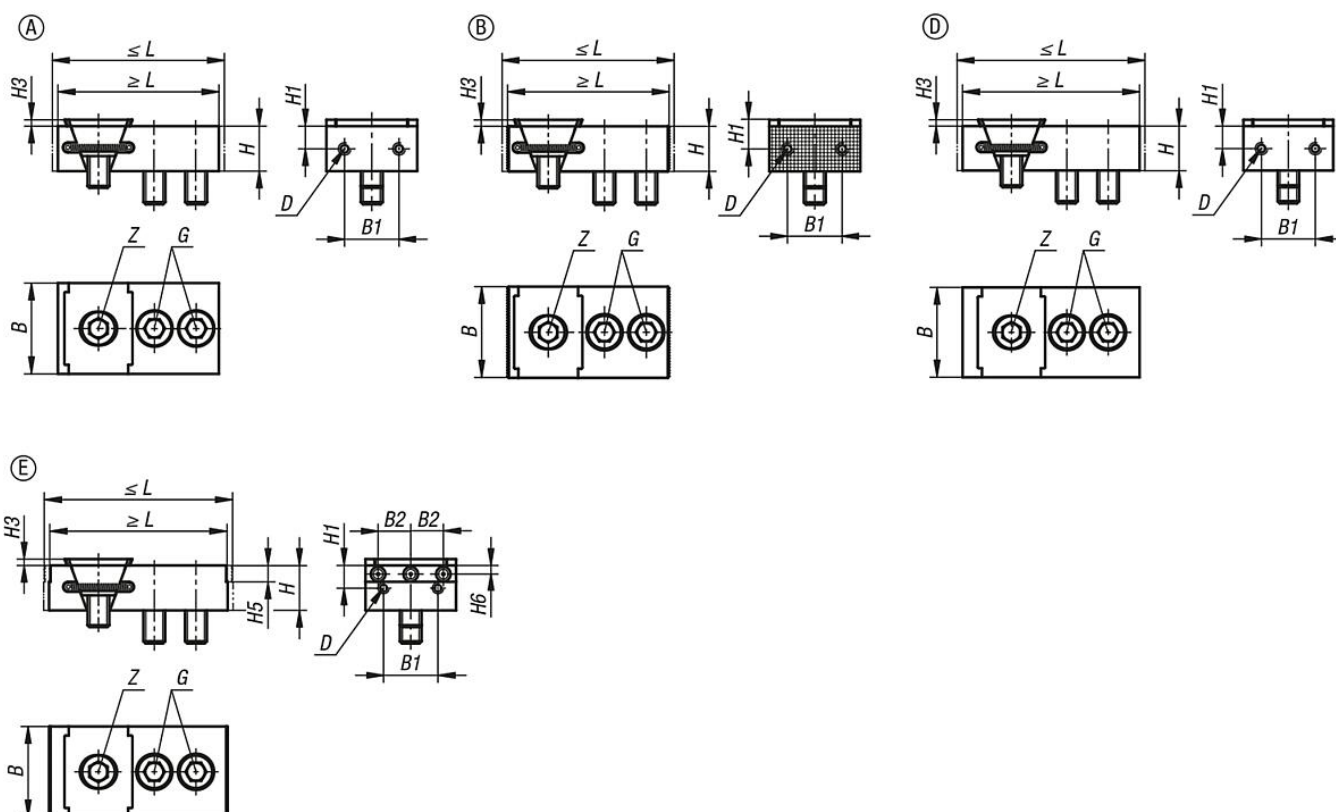
Forma B: superfícies de fixação recartilhadas

Forma D: com sobremedida para usinagem

Forma E: com pinos de fixação

Cunhas de fixação com mordente fixo

Desenhos



Visão geral dos artigos

Cunhas de fixação com mordente fixo

Código do artigo	Forma	Tipo da forma	L mín.	L máx.	B	H	B1	B2	H1	H3	H5	H6
K1745.0500112	A	liso	88,5	94,5	50	25	30	-	12,5	3,5	-	-
K1745.0500212	B	recartilhado	88,5	94,5	50	25	30	-	12,5	3,5	-	-
K1745.0500412	D	com sobremedida para usinagem	98,5	104,5	50	25	30	-	12,5	3,5	-	-
K1745.0500512	E	com pinos	98	104	50	25	30	18	12,5	3,5	9	4,75

Código do artigo	Forma	Tipo da forma	D Rosca fêmea	G Parafuso de cabeça cilíndrica DIN 912	Z Parafuso de cabeça cilíndrica DIN 912	Força de aperto máx. kN	Torque de aperto máx. Nm
K1745.0500112	A	liso	M5	M12x30	M12x25	30	85
K1745.0500212	B	recartilhado	M5	M12x30	M12x25	30	85
K1745.0500412	D	com sobremedida para usinagem	M5	M12x30	M12x25	30	85
K1745.0500512	E	com pinos	M5	M12x30	M12x25	30	85