

Buchas de aço cônicas

Descrição do artigo/Imagens dos produtos



Descrição

Material:

Aço.

Versão:

peça zincada.

Indicação:

Bucha adequada para pino de retenção K1833 e K1834.

Para desmontar, apertar um parafuso na rosca.

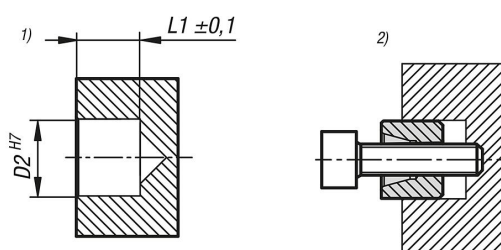
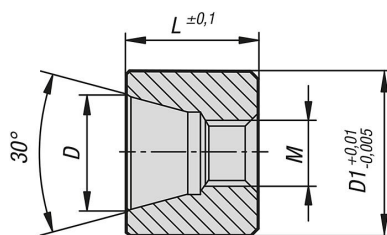
Acessórios:

Bucha adequada para pinos de retenção K1833 e K1834.

Indicação de desenho:

- 1) Medidas de montagem
- 2) Desmontagem

Desenhos



Visão geral dos artigos

Buchas de aço cônicas

Código do artigo	L	D	D1	D2	M	L1
K1835.005	6	5	8	8	M3	6,2
K1835.007	8	7	10	10	M4	8,2

