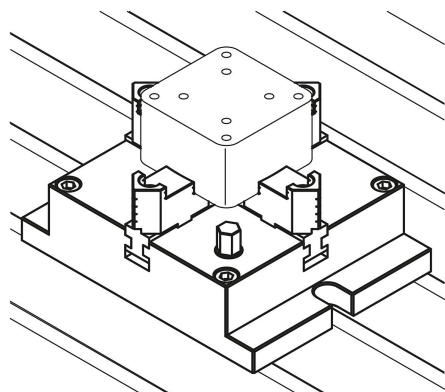
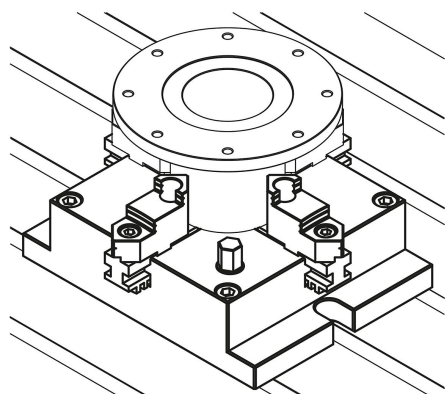
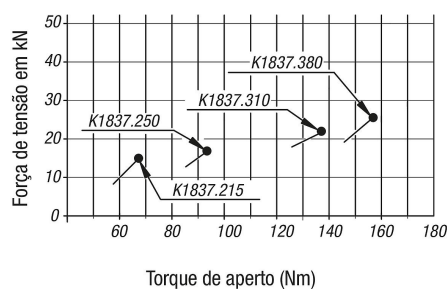
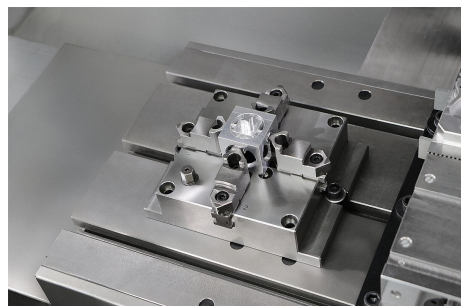
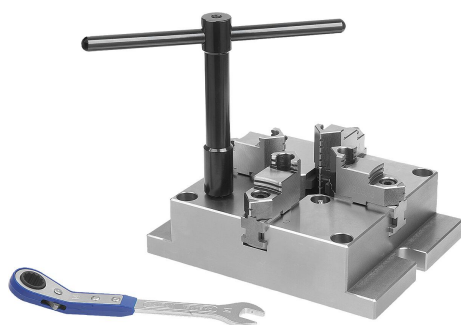


Placa com 4 castanhas fixas, aço

Descrição do artigo/Imagens dos produtos



Descrição

Descrição do produto:

Placas de 4 castanhas fixas são especialmente apropriadas para a fixação central de peças em perfuradoras e fresadoras. Graças à disposição das castanhas nas versões dura e macia, é possível fixar facilmente peças com tamanhos e formas diferentes pelo lado interior ou exterior.

Material:

Aço.

Versão:

Superfície de apoio do corpo básico retificada.
Castanhas endurecidas e retificadas.

Indicação:

Observe a numeração durante a colocação dos mordentes.

As castanhas são retificadas com precisão. As tolerâncias W, X, Y, Z entre elas estão dentro da medida 0,05 mm.

O valor de repetibilidade na fixação central com castanhas duras corresponde a 0,02 mm.

As castanhas de base móveis são acionadas através da coroa girante situada na placa.

Graças ao movimento giratório do fuso roscado, a coroa gigante transfere a força para os mordentes de base, gerando uma movimentação síncrona para dentro ou para fora.

A ausência de lubrificação gera um desgaste excessivo e redução da força de aperto. Observe os intervalos de lubrificação regulares.

Vantagens:

A repetibilidade na fixação central corresponde a 0,02 mm.

Forma da estrutura plana.

Para perfuradoras e fresadoras.

Corpo básico retificado com precisão.

Ótima acessibilidade do sistema de lubrificação.

Furo passante grande para a fixação de barras.

Operação com chave sextavada, portanto, operação rápida e simples.

Castanhas macias também podem ser aparafusadas sobre os mordentes básicos.

Fornecimento:

Chave de aperto.

Acessórios:

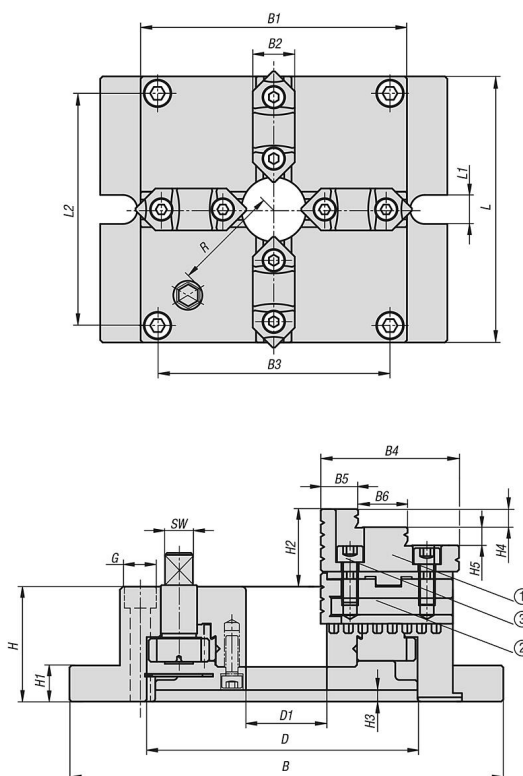
K1838 Castanhas de aço, macias

Indicação de desenho:

- 1) Castanhas reversíveis
- 2) Castanhas básicas
- 3) Parafusos de fixação

Placa com 4 castanhas fixas, aço

Desenhos



Visão geral dos artigos

Placa com 4 castanhas fixas, aço

Código do artigo	L	L1	L2	B	B1	B2	B3	B4	B5	B6	D	D1	G para parafuso de cabeça cilíndrica	H	H1	H2
K1837.215	165	18	144	215	165	26	144	68	18,5	24,5	130	40	M10	57	18	39
K1837.250	200	18	174	250	200	28	174	82	23	27,9	160	55	M12	65	20	43
K1837.310	250	18	218	310	250	32	218	93	24,9	32,5	200	70	M14	72	22	50
K1837.380	310	22	274	380	310	40	274	117	31,2	40,6	260	100	M16	85	25	56

Código do artigo	H3	H4	H5	SW	R	Área de fixação Exterior	Área de fixação Interior	Torque de aperto máx. Nm	Força de aperto F (kN)	Acessórios
K1837.215	5,5	9	9	14	66	4-128	55-128	68	15	K1838.2154
K1837.250	6	10	10	17	83	5-162	62-162	93	18	K1838.2154
K1837.310	6	12	12	21	104	6-200	72-200	137	22	K1838.2154
K1837.380	7	15	15	23	135	10-265	90-265	156	25	K1838.2154