

Manípulos de quatro pontas em plástico, detectável VISUALMENTE com bucha de aço saliente, forma L: rosca macho

Descrição do artigo/Imagens dos produtos

VD



Descrição

Descrição do produto:

Os dispositivos de controle e operação visualmente detectáveis são fabricados com um granulado plástico, tingido de cor azul, em conformidade com EU10/2011 e a FDA.

A cor assegura um contraste visualmente reconhecível entre o dispositivo de controle e operação e outros meios e materiais. Isto significa que em áreas de produção sensíveis, tais como o processamento de alimentos, é possível detectar visualmente fragmentos plásticos de peças, assim como reduzir de forma significativa o risco de falhas na produção ou reclamações.

Material:

Termoplástico (poliamida reforçado com fibra de vidro), visualmente detectável, EU10/2011 e em conformidade com a FDA.

Peças de aço inoxidável 1.4404.

Versão:

Termoplástico (poliamida), azul marinho RAL 5002.

Peças de aço inoxidável com superfície sem tratamento.

Indicação:

Manípulos de quatro pontas com bucha saliente de aço na versão com rosca fêmea são adequados principalmente para uniões com pinos transversais.

Aplicação:

- indústria alimentícia
- indústria farmacêutica
- indústria de embalagens

Faixa de temperatura:

-20 C até +100 °C.

Vantagens:

Detecção visual.

Azul marinho RAL 5002.

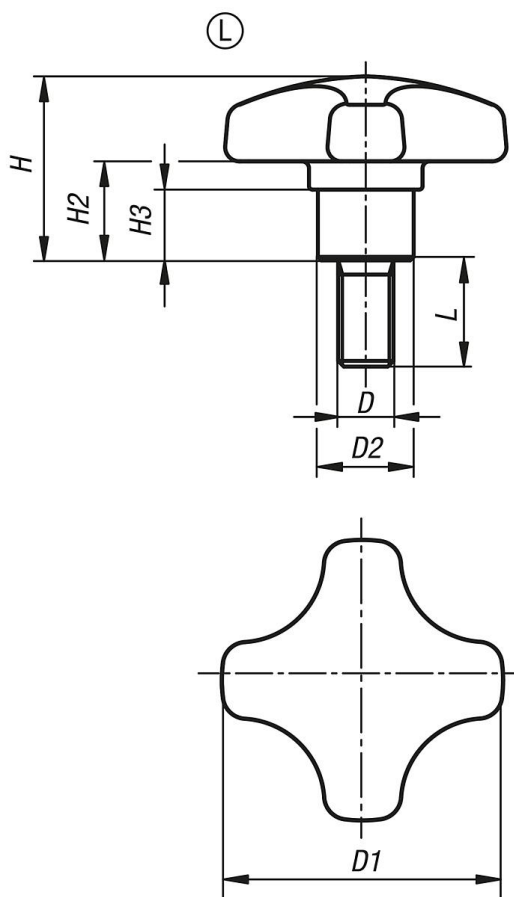
Materiais compatíveis com gêneros alimentícios.

Sob consulta:

Versões especiais.

Manípulos de quatro pontas em plástico, detectável VISUALMENTE com bucha de aço saliente, forma L: rosca macho

Desenhos



Visão geral dos artigos

Código do artigo	Forma	Material dos componentes	Superfície Componentes	Cor do corpo básico	D	D1	D2	H	H2	H3	L
K1794.1325053172X10	L	aço inoxidável	superfície sem tratamento	azul RAL 5002	M5	25	10	18	9	7	10
K1794.1325053172X15	L	aço inoxidável	superfície sem tratamento	azul RAL 5002	M5	25	10	18	9	7	15
K1794.1325053172X20	L	aço inoxidável	superfície sem tratamento	azul RAL 5002	M5	25	10	18	9	7	20
K1794.1332063172X10	L	aço inoxidável	superfície sem tratamento	azul RAL 5002	M6	32	13,5	22	12	9,5	10
K1794.1332063172X15	L	aço inoxidável	superfície sem tratamento	azul RAL 5002	M6	32	13,5	22	12	9,5	15
K1794.1332063172X20	L	aço inoxidável	superfície sem tratamento	azul RAL 5002	M6	32	13,5	22	12	9,5	20
K1794.1332063172X25	L	aço inoxidável	superfície sem tratamento	azul RAL 5002	M6	32	13,5	22	12	9,5	25
K1794.1332063172X30	L	aço inoxidável	superfície sem tratamento	azul RAL 5002	M6	32	13,5	22	12	9,5	30
K1794.1340083172X15	L	aço inoxidável	superfície sem tratamento	azul RAL 5002	M8	40	13,5	26	14	10	15
K1794.1340083172X20	L	aço inoxidável	superfície sem tratamento	azul RAL 5002	M8	40	13,5	26	14	10	20
K1794.1340083172X25	L	aço inoxidável	superfície sem tratamento	azul RAL 5002	M8	40	13,5	26	14	10	25
K1794.1340083172X30	L	aço inoxidável	superfície sem tratamento	azul RAL 5002	M8	40	13,5	26	14	10	30
K1794.1340083172X40	L	aço inoxidável	superfície sem tratamento	azul RAL 5002	M8	40	13,5	26	14	10	40
K1794.1340083172X50	L	aço inoxidável	superfície sem tratamento	azul RAL 5002	M8	40	13,5	26	14	10	50
K1794.1350103172X20	L	aço inoxidável	superfície sem tratamento	azul RAL 5002	M10	50	19	32	18	12	20
K1794.1350103172X25	L	aço inoxidável	superfície sem tratamento	azul RAL 5002	M10	50	19	32	18	12	25
K1794.1350103172X30	L	aço inoxidável	superfície sem tratamento	azul RAL 5002	M10	50	19	32	18	12	30
K1794.1350103172X40	L	aço inoxidável	superfície sem tratamento	azul RAL 5002	M10	50	19	32	18	12	40
K1794.1350103172X50	L	aço inoxidável	superfície sem tratamento	azul RAL 5002	M10	50	19	32	18	12	50
K1794.1350103172X60	L	aço inoxidável	superfície sem tratamento	azul RAL 5002	M10	50	19	32	18	12	60

**Manípulos de quatro pontas em plástico, detectável VISUALMENTE com
bucha de aço saliente, forma L: rosca macho**

Visão geral dos artigos
