

Buchas de alojamento em aço inoxidável para sensor de condição

Descrição do artigo/Imagens dos produtos



Descrição

Descrição do produto:

Buchas de alojamento formam um ponto de engate para os pinos de bloqueio esférico ou pinos de trava rápida, no qual encaixam de forma segura e com precisão.

Nas buchas de alojamento para sensor de condição está localizada uma porca de aperto para a fixação de um sensor Ø3 na bucha. O sensor permite consultar eletronicamente se existe um pino na bucha de alojamento.

Na aplicação de várias buchas é possível identificar em qual delas se encontra o pino de bloqueio esférico ou pino de trava rápida.

Material:

Bucha de alojamento em aço ou aço inoxidável 1.4305.
Porca de aperto de latão.

Versão:

Bucha de alojamento com superfície sem tratamento.
Porca de aperto niquelada.

Indicação:

A porca de aperto é fornecida desmontada.
Torque de aperto máximo da porca de aperto: 1,2 Nm.

Aplicação:

As buchas de alojamento com sensor de condição permitem um controle de processos dependente da operação. Além disso, é possível assegurar que o pino de bloqueio esférico ou o pino de trava rápida se encontre no local desejado.

Montagem:

O sensor é fixado na bucha por meio da porca de aperto e configurado axialmente. Ao apertar a porca de aperto o sensor é finalmente fixado.

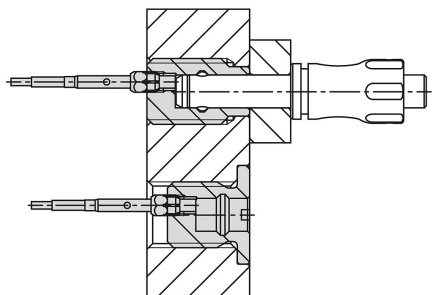
O procedimento detalhado está descrito nas instruções de montagem.

Indicação de desenho:

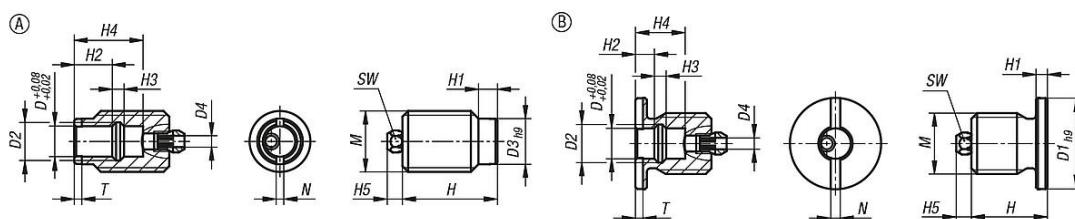
Forma A: com rosca contínua
Forma B: com rosca e colar

Buchas de alojamento em aço inoxidável para sensor de condição

Descrição do artigo/Imagens dos produtos



Desenhos



Visão geral dos artigos

Buchas de alojamento em aço inoxidável para sensor de condição

Código do artigo	Forma	Tipo da forma	D	D1	D2	D3	D4	H	H1	H2	H3	H4	H5	M	N	T	SW
K1842.1105120	A	Rosca contínua	5	-	6	9	3	25	4	10	1,5	16,2	4	M12	1,5	1,5	5
K1842.1106160	A	Rosca contínua	6	-	7,5	12	3	25	5	10	2	17,1	4	M16	2	2	5
K1842.1108160	A	Rosca contínua	8	-	10	12	3	25	5	10	3,1	18,1	4	M16	2	2	5
K1842.1110240	A	Rosca contínua	10	-	13	18	3	30	6	8	4	17,2	4	M24	2,5	3	5
K1842.1112240	A	Rosca contínua	12	-	15	18	3	30	6	8	4,8	18,2	4	M24	2,5	3	5
K1842.1116300	A	Rosca contínua	16	-	20	24	3	35	8	11	6	24,2	4	M30	2,5	3	5
K1842.1205120	B	com rosca e colar	5	20	6	-	3	20	3	5	1,5	11,2	4	M12	2	2	5
K1842.1206160	B	com rosca e colar	6	24	7,5	-	3	20	3	5	2	12,1	4	M16	2,5	2	5
K1842.1208160	B	com rosca e colar	8	24	10	-	3	20	3	5	3,1	13,1	4	M16	2,5	2	5
K1842.1210240	B	com rosca e colar	10	34	13	-	3	25	5	10	4	19,2	4	M24	2,5	3	5
K1842.1212240	B	com rosca e colar	12	34	15	-	3	25	5	10	4,8	20,2	4	M24	2,5	3	5
K1842.1216300	B	com rosca e colar	16	40	20	-	3	30	5	10	6	23,2	4	M30	2,5	3	5