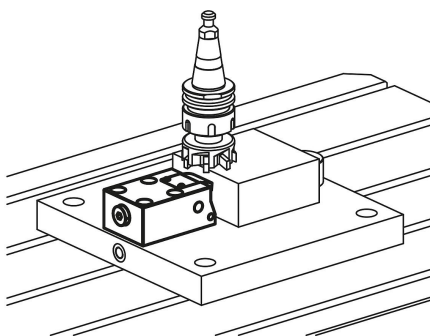
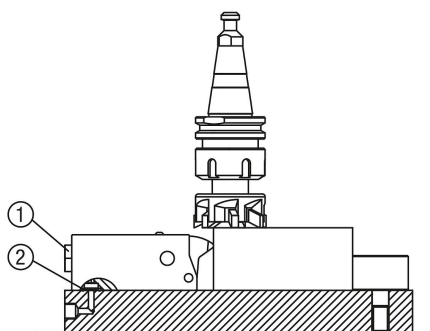
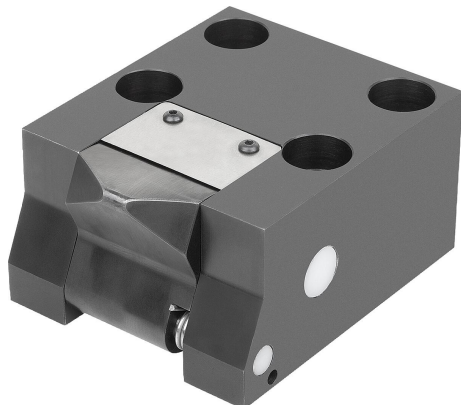


Grampo de fixação com força de fixação para baixo hidráulico atuação única com retorno de mola

Descrição do artigo/Imagens dos produtos



Descrição

Descrição do produto:

Com grampo de fixação com força de fixação para baixo, a força de aperto pode ser aplicada lateralmente à peça de trabalho. Os grampos de fixação com força de fixação para baixo são particularmente adequados para situações de aperto em que o aperto de cima não pode ser efetuado ou não é necessário.

Com a ajuda de molas, o êmbolo e o posicionador são devolvidos à posição base depois de a pressão ter sido libertada.

Material:

Carçaça e êmbolo em aço.

Versão:

Carçaça brunida.

Êmbolo endurecido.

Indicação:

Com aplicação de força de aperto lateral, há um componente de força horizontal, bem como um componente de força vertical. O tamanho dos componentes de força depende do curso. Uma componente de força vertical emergente pode ser no máximo 25% da força de aperto. Esta força prende a peça de trabalho contra a superfície de apoio. O componente de força horizontal cai para um mínimo de 95% da força inicial, dependendo do curso.

O êmbolo de aperto no grampo de fixação com força de fixação para baixo tem um limite de curso integrado.

A penetração de fluidos de corte e refrigeração no cilindro deve ser evitada.

Observar as indicações de segurança.

Modo de operação:

- Conexão roscada.
- Conexão de flange o-ring.

Dados técnicos:

Pressão operacional máx.: 500 bar.

Vantagens:

- Altura de montagem reduzida.
- Limite do curso integrado para êmbolo de aperto.

Fornecimento:

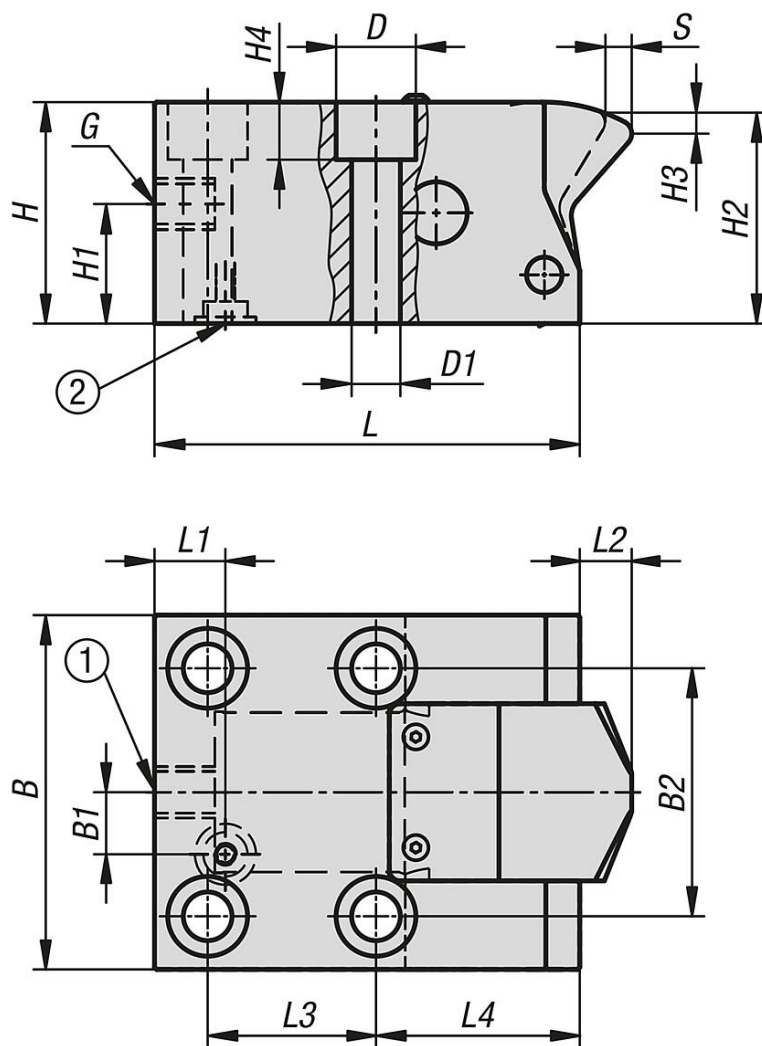
Contém 1 pç. o-ring 10x2 (para conexão de flange o-ring de acionamento).

Indicação de desenho:

- 1) Bujões
- 2) O-ring

Grampo de fixação com força de fixação para baixo hidráulico atuação única com retorno de mola

Desenhos



Visão geral dos artigos

Grampo de fixação com força de fixação para baixo hidráulico, atuação única com retorno de mola

Código do artigo	Diâmetro do êmbolo	Curso S	Tipo de conexão	B	B1	B2	D	D1	G	H	H1	H2	H3	H4	L	L1	L2	L3	L4
K1855.16082404	16	8	-	50	-	32	13,5	8,5	1/4	32	19	31	4	8,5	68	13	2	27	32
K1855.25102404	25	10	-	60	-	40	15	9	1/4	40	23	39	4	9	90	14	2,5	38	42
K1855.36102404	36	10	-	80	14	56	18	11	1/4	50	27	49	4	11	96	16	2	38	46

Código do artigo	Diâmetro do êmbolo	Força de tensão a 100 bar (kN)	Força de tensão a 500 bar (kN)	Necessidade de óleo/10 mm Hub (cm ³)
K1855.16082404	16	1,7	8,5	2
K1855.25102404	25	4	20	4,9
K1855.36102404	36	8	40	10,2

