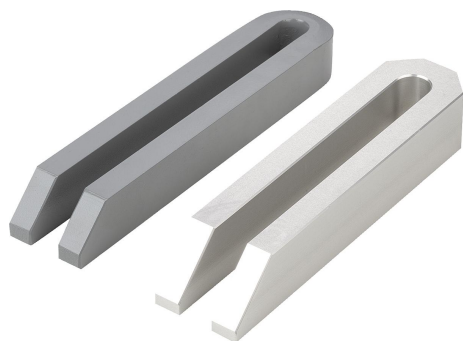


Grampos tipo garfo DIN 6315, aço e alumínio

Descrição do artigo/Imagens dos produtos



Descrição

Material:

Aço temperado ou EN AW-7022.

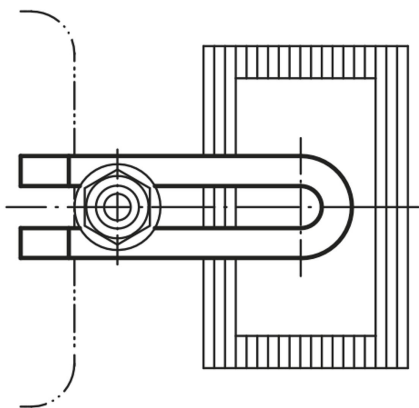
Versão:

Peça pintada.

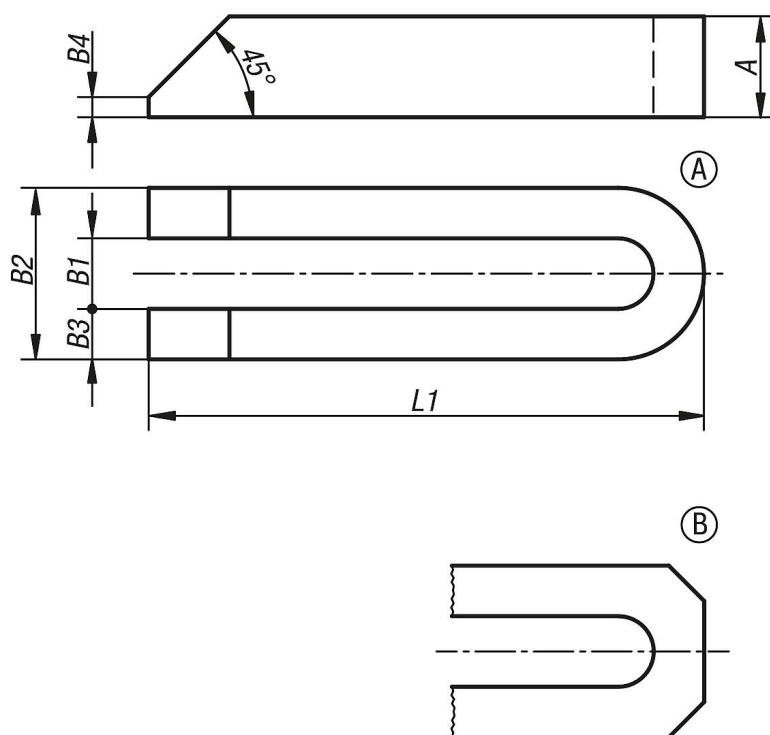
Alumínio, superfície sem tratamento.

Indicação:

Ao utilizar arruelas côncavas (K0729), deve-se usar a forma G.



Desenhos



Visão geral dos artigos

Grampos tipo garfo DIN 6315, aço e alumínio

Visão geral dos artigos

Grampos tipo garfo DIN 6315, aço e alumínio

Código do artigo	Material do corpo básico	Forma	L1	A	B1	B2	B3	B4	para parafuso
K1952.06	aço temperado	A	60	12	6,6	18	6	3	M6
K1952.08	aço temperado	A	80	15	9	25	8	4	M8
K1952.10	aço temperado	A	100	20	11	31	10	5	M10
K1952.12	aço temperado	A	125	25	14	38	12	6	M12/M14
K1952.121	aço temperado	A	160	25	14	38	12	6	M12/M14
K1952.122	aço temperado	A	200	25	14	38	12	6	M12/M14
K1952.16	aço temperado	A	160	30	18	48	15	8	M16/M18
K1952.161	aço temperado	A	200	30	18	48	15	8	M16/M18
K1952.162	aço temperado	A	250	40	18	48	15	10	M16/M18
K1952.20	aço temperado	A	200	40	22	52	15	10	M20/M22
K1952.201	aço temperado	A	250	40	22	62	20	10	M20/M22
K1952.202	aço temperado	A	315	40	22	62	20	10	M20/M22
K1952.24	aço temperado	A	200	40	26	66	20	10	M24
K1952.241	aço temperado	A	250	40	26	66	20	10	M24
K1952.242	aço temperado	A	315	40	26	66	20	10	M24
K1952.301	aço temperado	A	250	50	33	73	20	12	M30/M32
K1952.30	aço temperado	A	315	50	33	73	20	12	M30/M32
K1952.302	aço temperado	A	400	50	33	73	20	12	M30/M32
K1952.40	aço temperado	A	400	60	40	100	30	12	M36
K1952.401	aço temperado	A	600	60	40	100	30	12	M36
K1952.206	alumínio	B	60	12	7	19	6	3	M6
K1952.208	alumínio	B	80	15	9	25	8	4	M8
K1952.210	alumínio	B	100	20	11	31	10	5	M10
K1952.212	alumínio	B	125	25	14	38	12	6	M12/M14
K1952.2121	alumínio	B	160	28	14	38	12	6	M12/M14
K1952.216	alumínio	B	160	30	18	48	15	8	M16/M18
K1952.2161	alumínio	B	200	36	18	48	15	8	M16/M18
K1952.220	alumínio	B	200	40	22	52	15	10	M20/M22
K1952.2201	alumínio	B	250	40	22	62	20	10	M20/M22
K1952.224	alumínio	B	200	40	26	66	20	10	M24
K1952.2241	alumínio	B	250	40	26	66	20	10	M24
K1952.230	alumínio	B	315	50	34	74	20	12	M30/M32