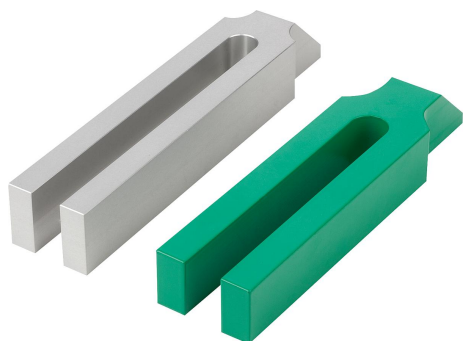


## Grampos tipo garfo com saliência (nariz), aço e alumínio

Descrição do artigo/Imagens dos produtos



### Descrição

#### Material:

Aço temperado ou EN AW-7022.

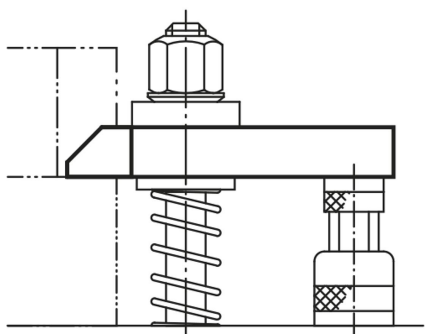
#### Versão:

Peça pintada.

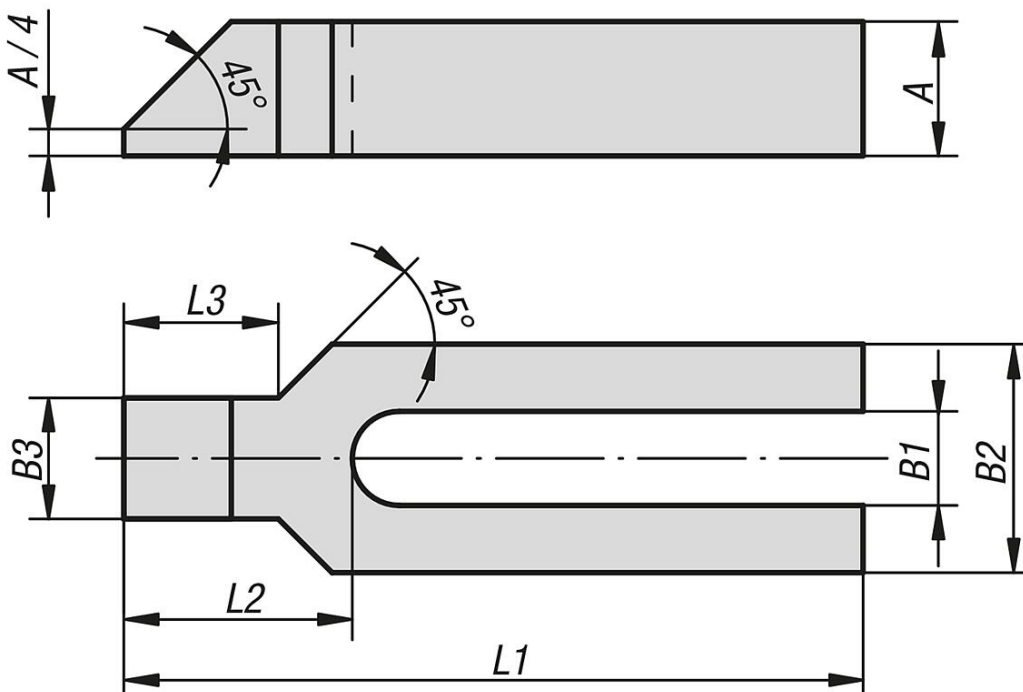
Alumínio, superfície sem tratamento.

#### Indicação:

Ao utilizar arruelas côncavas (K0729), deve-se usar a forma G.



### Desenhos



### Visão geral dos artigos

Grampos tipo garfo com saliência (nariz), aço ou alumínio

## Grampos tipo garfo com saliência (nariz), aço e alumínio

### Visão geral dos artigos

Código do artigo	Material do corpo básico	L1	A	B1	B2	B3	L2	L3	para parafuso
K1953.08	aço temperado	100	15	9	30	16	32	18	M8
K1953.10	aço temperado	125	20	11	30	20	38	24	M10
K1953.12	aço temperado	160	25	14	40	24	47	30	M12/M14
K1953.121	aço temperado	200	25	14	40	24	47	30	M12/M14
K1953.16	aço temperado	200	30	18	50	28	57	36	M16/M18
K1953.161	aço temperado	250	30	18	50	28	57	36	M16/M18
K1953.20	aço temperado	250	40	22	60	35	68	45	M20/M22
K1953.201	aço temperado	315	40	22	60	35	68	45	M20/M22
K1953.24	aço temperado	250	40	26	70	43	83	56	M24
K1953.241	aço temperado	315	40	26	70	43	83	56	M24
K1953.30	aço temperado	315	50	34	80	50	88	56	M30/M32
K1953.301	aço temperado	400	50	34	80	50	88	56	M30/M32
K1953.208	alumínio	100	15	9	30	16	32	18	M8
K1953.210	alumínio	125	20	11	30	20	38	24	M10
K1953.212	alumínio	160	28	14	40	24	47	30	M12/M14
K1953.2121	alumínio	200	36	14	40	24	47	30	M12/M14
K1953.216	alumínio	200	36	18	50	28	57	36	M16/M18
K1953.2161	alumínio	250	40	18	50	28	57	36	M16/M18
K1953.220	alumínio	250	40	22	60	35	68	45	M20/M22
K1953.2201	alumínio	315	48	22	60	35	68	45	M20/M22
K1953.224	alumínio	250	40	26	70	43	83	56	M24
K1953.2241	alumínio	315	48	26	70	43	83	56	M24
K1953.230	alumínio	315	50	34	80	50	88	56	M30/M32
K1953.2301	alumínio	400	50	34	80	50	88	56	M30/M32