

Batente de encosto em borracha tipo TP batente de porta

Descrição do artigo/Imagens dos produtos



Descrição

Material:

Borracha natural elastômero, dureza média, 60° Shore A.

Indicação:

Batente de encosto em borracha para aparafusamento. Ele pode ser utilizado também como pés para máquinas.

Devido à composição do material, os amortecedores de borracha provocam impregnação da pintura por contato, o que pode causar marcas de abrasão e descoloração em pisos ou superfícies de contato, por exemplo.

Amortecedores de borracha fabricados de EPDM na cor cinza claro podem ser encomendados sob consulta.

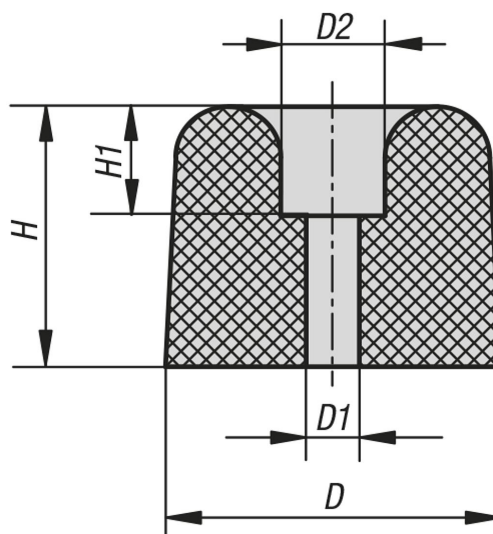
Faixa de temperatura:

-30 °C até +80 °C

Sob consulta:

Outras durezas Shore.

Desenhos



Visão geral dos artigos

Batente de encosto em borracha tipo TP batente de porta

Código do artigo	D	D1	D2	H	H1
K1931.02601560	26	4	12	15	9
K1931.03002260	30	7	11	21	5
K1931.03503060	35	8	17	30	10
K1931.04003560	40	7	20	35	8

